

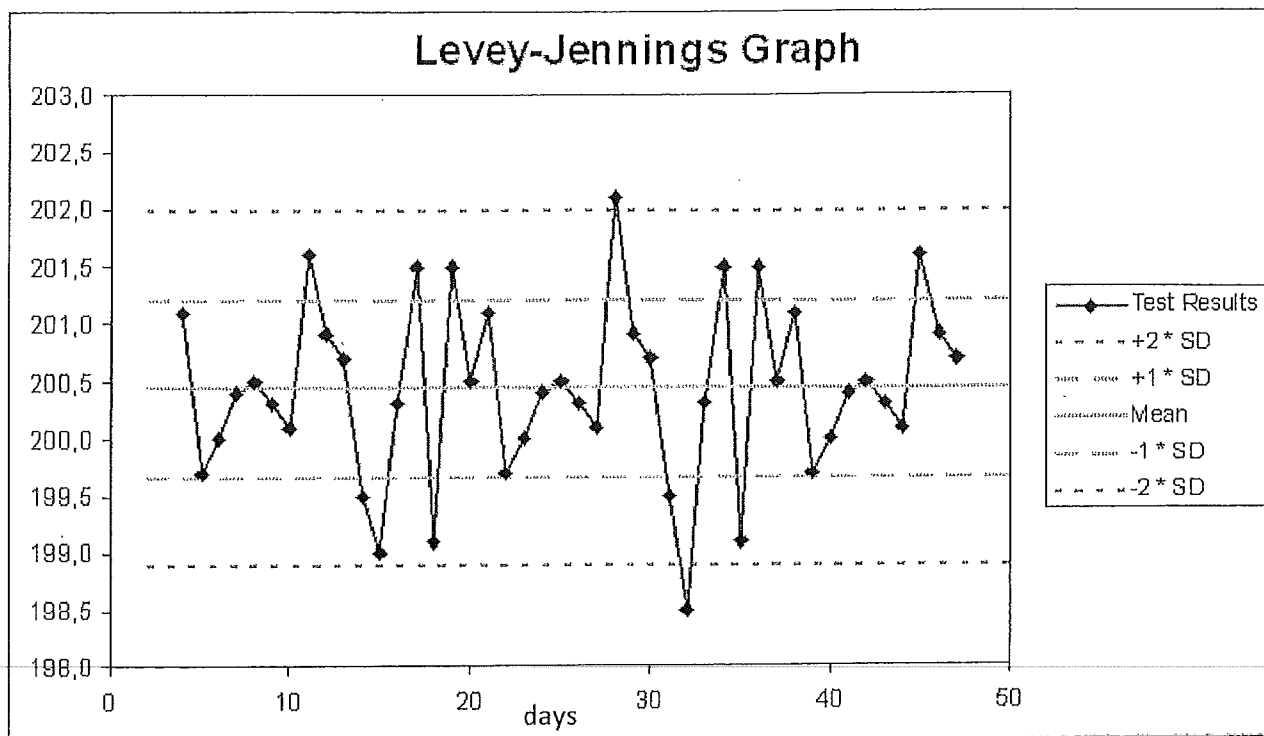
BIOLOGO SEZ. A
II SESSIONE 2012
PRIMA PROVA SCRITTA

- 1) Sintesi proteica strategia e meccanismo di regolazione
 - 2) Fisiopatologia epatica, principi generali e diagnostica di laboratorio
 - 3) Apporto proteico nella dieta con particolare riferimento alla situazione di un adulto sano, di una donna in gravidanza, di un malato renale cronico, di un anziano con malnutrizione proteico-calorica
-

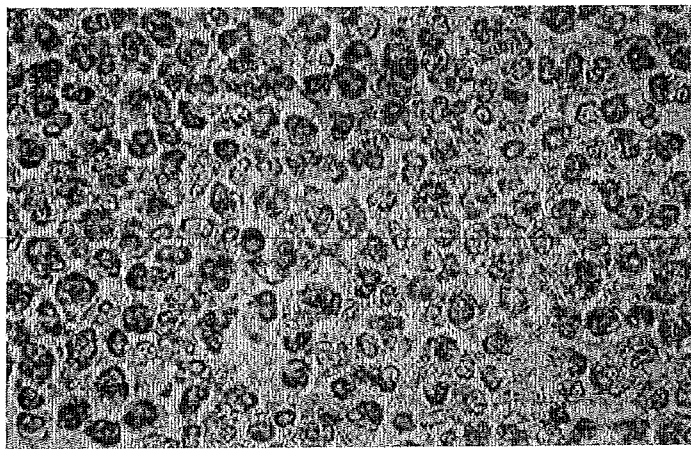
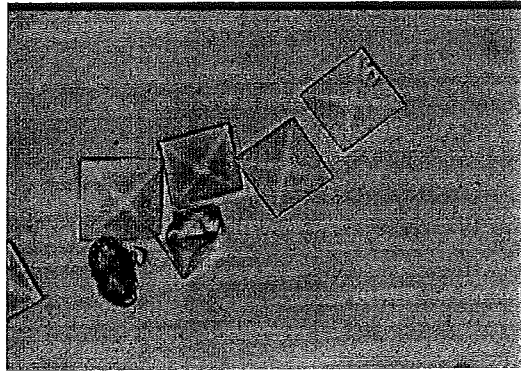
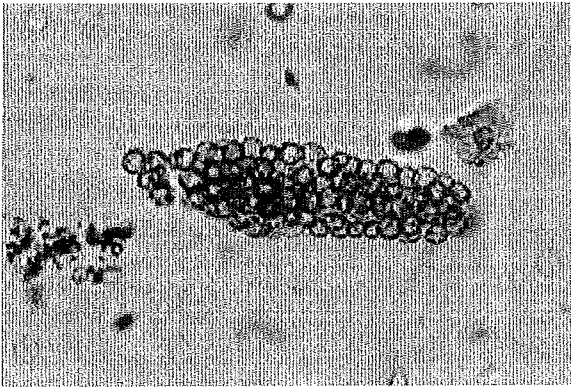
BIOLOGO SEZ. A
II SESSIONE 2012
SECONDA PROVA SCRITTA

- 1) Come pensi debba essere organizzata la rete della diagnostica di laboratorio biomedico nel contesto della vigente normativa nazionale e dell'attuale situazione economica (spending review)
 - 2) Aspetti legali (diritti e doveri) nell'esercizio della professione di biologo, nei diversi ambiti di competenza, all'interno della sanità pubblica o della libera professione
 - 3) Organizzazione di un laboratorio per la diagnostica delle emolinfopatie: indagini di base e specialistiche
-

1) Commentare questo esempio di carta di controllo di Levey-Jennings con riferimenti a: media, mediana, deviazione standard e coefficienti di variazione



2) Commentare i tre diversi esempi di sedimento urinario



3) Discutere i due preparati dopo colorazione con tecnica di Gram, con particolare riferimento alla morfologia e alle caratteristiche delle colorazioni

