

# Osservatorio capitale sociale degli italiani

*5° rilevazione*

## GLI ITALIANI E IL LAVORO

*Demos&Pi per COOP*

*in collaborazione con*

*LaPolis*

Ottobre 2004

## NOTA METODOLOGICA

### OSSERVATORIO SUL CAPITALE SOCIALE

- **L'Osservatorio è diretto da Ilvo Diamanti e realizzato da Demos & Pi in collaborazione con COOP (Ass. Naz.le cooperative di consumatori).**
- **L'indagine è stata curata da Ilvo Diamanti, Fabio Bordignon e Luigi Ceccarini, con la collaborazione di Ludovico Gardani (LaPolis, Università di Urbino) per la parte metodologica e Filippo Nani (Medialab, Vicenza) per quella organizzativa. Monia Bordignon ha partecipato alla elaborazione dei dati.**
- **La ricerca si basa su un sondaggio telefonico svolto nel periodo 6-12 Ottobre 2004 dalla società Demetra di Venezia, mediante il sistema CATI (Computer Assisted Telephone Interviewing), i cui dati sono stati successivamente trattati e rielaborati in forma del tutto anonima. Andrea Suisani ha svolto la supervisione dell'indagine CATI. Il campione intervistato è di 1442 unità, ed è rappresentativo della popolazione italiana con oltre 15 anni per genere, età, titolo di studio e zona geopolitica di residenza.**
- **Altro materiale è reperibile su [www.uniurb.it/lapolis](http://www.uniurb.it/lapolis) ; [www.medialabsrl.com](http://www.medialabsrl.com) ; [www.agcom.it](http://www.agcom.it)**

## CARATTERISTICHE IDEALI DEL LAVORO

<b>Se dovesse cercare un lavoro a quale delle seguenti caratteristiche darebbe maggiore importanza?</b> (valori percentuali)	
Fare un lavoro che da soddisfazione	44.0
Lavorare assieme a persone con cui si trova bene	11.1
Un lavoro sicuro senza rischio di perderlo e rimanere disoccupati	29.4
Un buon stipendio, per non aver preoccupazioni di soldi	15.4
Totale	100

Fonte: Demos&Pi-Coop - Osservatorio sul capitale sociale (5° rilevazione ottobre 2004)

<b>Se dovesse cercare un lavoro a quale delle seguenti caratteristiche darebbe maggiore importanza?</b>								
	Genere		Classi di età					
	Maschi	Femmine	15-24	25-34	35-44	45-54	55-64	65 e oltre
Fare un lavoro che da soddisfazione	45,9	42,4	48,5	42,3	44,0	39,2	44,0	45,7
Lavorare assieme a persone con cui si trova bene	9,2	12,9	9,8	12,0	14,4	13,9	6,8	9,3
Un lavoro sicuro senza rischio di perderlo e rimanere disoccupati	26,5	32,0	20,6	31,2	24,6	28,7	33,8	35,8
Un buon stipendio, per non aver preoccupazioni di soldi	18,4	12,7	21,1	14,5	16,9	18,2	15,5	9,3
Totale	100	100	100	100	100	100	100	100

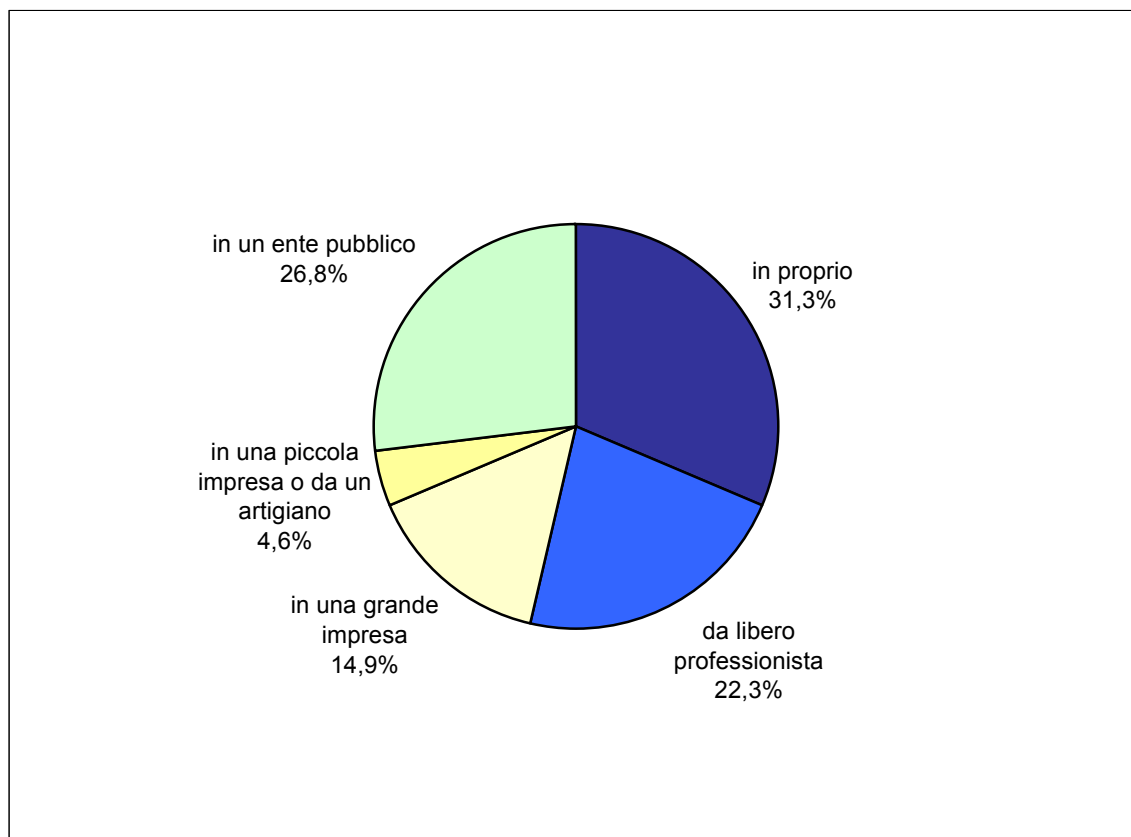
Fonte: Demos&Pi-Coop - Osservatorio sul capitale sociale (5° rilevazione ottobre 2004)

<b>Se dovesse cercare un lavoro a quale delle seguenti caratteristiche darebbe maggiore importanza?</b>											
	<b>Titolo di studio</b>			<b>Categoria socio-professionale</b>							
	<b>Basso</b>	<b>Medio</b>	<b>Alto</b>	<b>Operaio</b>	<b>Tecnico/impiegato, funz./dirigente</b>	<b>Lib.prof.</b>	<b>Lav. autonomo</b>	<b>Studente</b>	<b>Casalinga</b>	<b>Disoccupato</b>	<b>Pensionato</b>
Fare un lavoro che da soddisfazione	37,5	45,2	47,8	35,5	47,3	54,8	47,3	50,3	40,6	36,8	44,5
Lavorare assieme a persone con cui si trova bene	11,5	10,3	11,5	14,2	14,2	14,3	6,5	8,7	12,8	14,7	7,8
Un lavoro sicuro senza rischio di perderlo e rimanere disoccupati	35,7	29,8	24,2	35,5	22,9	14,3	24,7	19,1	35,9	36,8	33,3
Un buon stipendio, per non aver preoccupazioni di soldi	15,2	14,7	16,5	14,8	15,6	16,7	21,5	22,0	10,7	11,8	14,4
<b>Totale</b>	<b>100</b>	<b>100</b>	<b>100</b>	<b>100</b>	<b>100</b>	<b>100</b>	<b>100</b>	<b>100</b>	<b>100</b>	<b>100</b>	<b>100</b>

Fonte: Demos&Pi-Coop - Osservatorio sul capitale sociale (5° rilevazione ottobre 2004)

## IL LAVORO PREFERITO

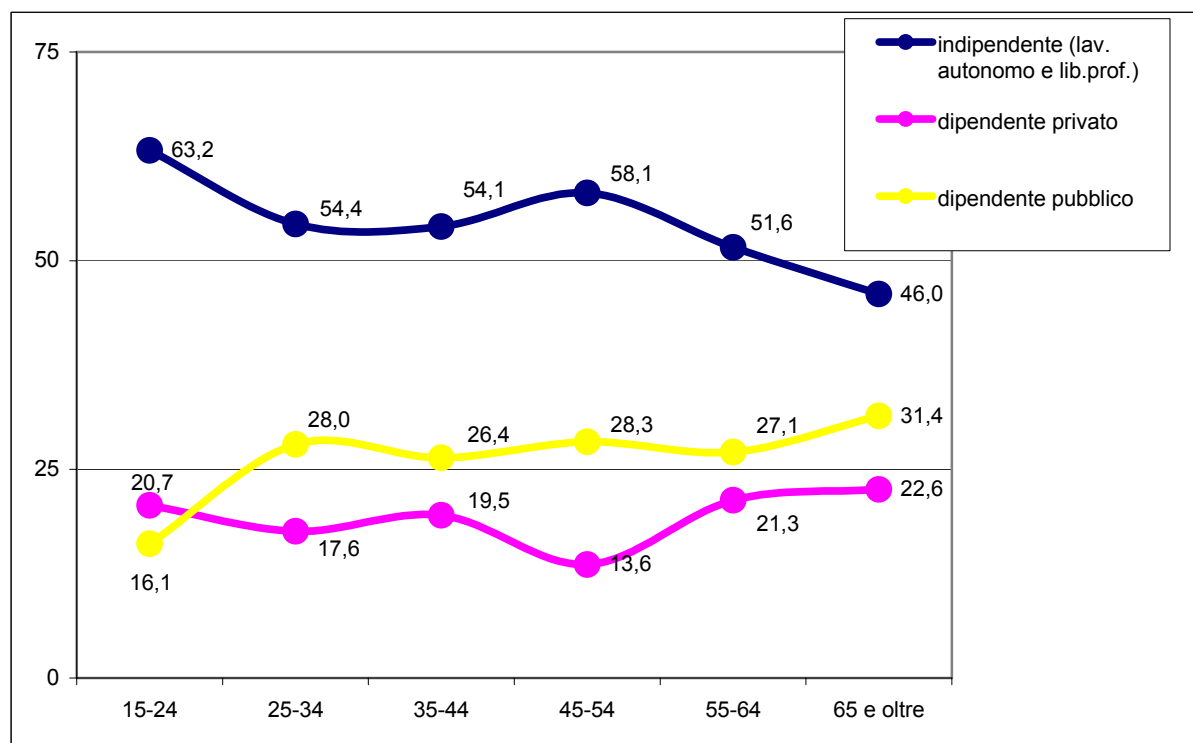
Se potesse scegliere un lavoro per sé o per i suoi figli, quale preferirebbe ? (valori percentuali)



Fonte: Demos&Pi-Coop - Osservatorio sul capitale sociale (5° rilevazione ottobre 2004)

## GENERAZIONI E TIPO DI LAVORO PREFERITO

(valori percentuali)



Fonte: Demos&Pi-Coop - Osservatorio sul capitale sociale (5° rilevazione ottobre 2004)

<b>Se potesse scegliere un lavoro per sé o per i suoi figli, quale preferirebbe ?</b>								
	<b>Genere</b>		<b>Classi di età</b>					
	<b>Maschi</b>	<b>Femmine</b>	<b>15-24</b>	<b>25-34</b>	<b>35-44</b>	<b>45-54</b>	<b>55-64</b>	<b>65 e oltre</b>
Un lavoro in proprio	33,6	30,3	38,9	31,5	29,2	36,6	33,3	25,4
Un lavoro da libero professionista	24,4	19,9	24,4	22,8	24,9	21,5	18,4	20,6
Un lavoro alle dipendenze di una grande impresa	14,6	15,1	15,5	12,9	13,0	10,7	17,4	18,8
Un lavoro alle dipendenze di una piccola impresa o di un artigiano	4,9	4,3	5,2	4,7	6,5	2,9	3,9	3,8
Un lavoro alle dipendenze di un ente pubblico	22,5	30,3	16,1	28,0	26,4	28,3	27,1	31,4
Totale	100	100	100	100	100	100	100	100

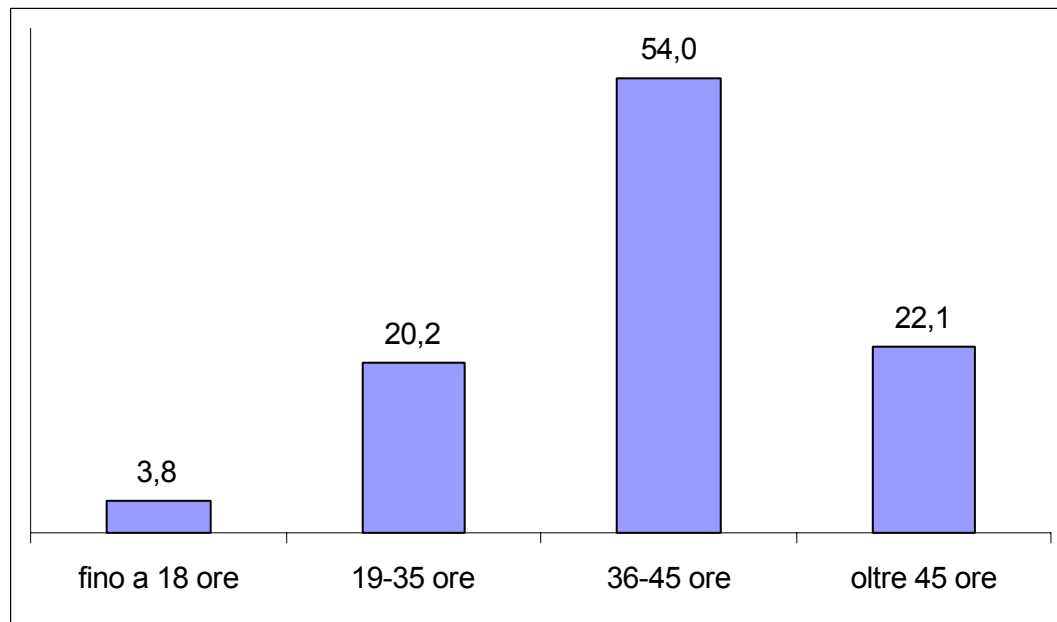
Fonte: Demos&Pi-Coop - Osservatorio sul capitale sociale (5° rilevazione ottobre 2004)

Se potesse scegliere un lavoro per sé o per i suoi figli, quale preferirebbe ?											
	Titolo di studio			Categoria socio-professionale							
	Basso	Medio	Alto	Operaio	Tecnico/impiegato, fun./dirigente	Lib.prof.	Lav. autonomo	Studente	Casalinga	Disoccupato	Pensionato
Un lavoro in proprio	33,2	35,8	26,5	33,0	27,5	16,3	46,8	35,5	33,2	34,8	27,9
Un lavoro da libero professionista	15,1	19,4	30,4	15,1	26,8	58,1	22,3	29,7	12,6	18,2	21,5
Un lavoro alle dipendenze di una grande impresa	18,9	13,0	13,9	18,4	11,2	11,6	5,3	16,3	13,0	16,7	20,0
Un lavoro alle dipendenze di una piccola impresa o di un artigiano	5,1	4,6	4,3	3,9	5,9	4,7	6,4	3,5	4,0	6,1	3,8
Un lavoro alle dipendenze di un ente pubblico	27,8	27,2	24,9	29,6	28,6	9,3	19,1	15,1	37,2	24,2	26,8
Totale	100	100	100	100	100	100	100	100	100	100	100

Fonte: Demos&Pi-Coop - Osservatorio sul capitale sociale (5° rilevazione ottobre 2004)

## LE ORE SETTIMANALI LAVORATE

**Mediamente quante ore lavora la settimana?**  
(valori percentuali)



Fonte: Demos&Pi-Coop - Osservatorio sul capitale sociale (5° rilevazione ottobre 2004)

## LA FLESSIBILITA' NEL LAVORO

(valori percentuali)

<b>Preferisce un lavoro ....</b>	
1. con un orario flessibile, deciso dal lavoratore in base ai risultati che deve raggiungere	62.0
2. con orari fissi e prestabiliti	38.0
Totale	100
1. dove i guadagni possono aumentare o diminuire in base ai risultati raggiunti	52.9
2. con uno stipendio fissato in precedenza	47.1
Totale	100
1. che può essere svolto, del tutto o in parte, a casa propria	41.9
2. svolto in luogo specifico, ad esempio un ufficio, un'azienda o altro	58.1
Totale	100
1. da cambiare più volte nel corso della vita	40.8
2. che è sempre lo stesso per tutta la vita	59.2
Totale	100

Fonte: Demos&Pi-Coop - Osservatorio sul capitale sociale (5° rilevazione ottobre 2004)

<b>Se potesse scegliere un lavoro per sé o per i suoi figli, quale preferirebbe ?</b>								
	<b>Genere</b>		<b>Classi di età</b>					
	<b>Maschi</b>	<b>Femmine</b>	<b>15-24</b>	<b>25-34</b>	<b>35-44</b>	<b>45-54</b>	<b>55-64</b>	<b>65 e oltre</b>
1. con un orario flessibile, deciso dal lavoratore in base ai risultati che deve raggiungere	62,8	61,3	61,3	67,0	67,1	65,9	67,8	46,7
2. con orari fissi e prestabiliti	37,2	38,7	38,7	33,0	32,9	34,1	32,2	53,3
<b>Totale</b>	<b>100</b>	<b>100</b>	<b>100</b>	<b>100</b>	<b>100</b>	<b>100</b>	<b>100</b>	<b>100</b>
1. dove i guadagni possono aumentare o diminuire in base ai risultati raggiunti	64,0	42,6	57,2	53,0	55,7	53,4	49,8	49,2
2. con uno stipendio fissato in precedenza	36,0	57,4	42,8	47,0	44,3	46,6	50,2	50,8
<b>Totale</b>	<b>100</b>	<b>100</b>	<b>100</b>	<b>100</b>	<b>100</b>	<b>100</b>	<b>100</b>	<b>100</b>
1. che può essere svolto, del tutto o in parte, a casa propria	44,8	39,2	34,7	44,8	46,4	43,7	43,3	37,7
2. svolto in luogo specifico, ad esempio un ufficio, un'azienda o altro	55,2	60,8	65,3	55,2	53,6	56,3	56,7	62,3
<b>Totale</b>	<b>100</b>	<b>100</b>	<b>100</b>	<b>100</b>	<b>100</b>	<b>100</b>	<b>100</b>	<b>100</b>
1. da cambiare più volte nel corso della vita	45,1	36,8	40,2	42,3	49,6	42,4	34,5	34,9
2. che è sempre lo stesso per tutta la vita	54,9	63,2	59,8	57,7	50,4	57,6	65,5	65,1
<b>Totale</b>	<b>100</b>	<b>100</b>	<b>100</b>	<b>100</b>	<b>100</b>	<b>100</b>	<b>100</b>	<b>100</b>

Fonte: Demos&Pi-Coop - Osservatorio sul capitale sociale (5° rilevazione ottobre 2004)

Se potesse scegliere un lavoro per sé o per i suoi figli, quale preferirebbe ?											
	Titolo di studio			Categoria socio-professionale							
	Basso	Medio	Alto	Operaio	Tecnico/impiegato, fun./dirigente	Lib.prof.	Lav. autonomo	Studente	Casalinga	Disoccupato	Pensionato
1. con un orario flessibile, deciso dal lavoratore in base ai risultati che deve raggiungere	42,8	64,6	73,5	53,9	78,7	77,5	77,9	58,4	54,0	62,7	54,5
2. con orari fissi e prestabiliti	57,2	35,4	26,5	46,1	21,3	22,5	22,1	41,6	46,0	37,3	45,5
Totale	100	100	100	100	100	100	100	100	100	100	100
1. dove i guadagni possono aumentare o diminuire in base ai risultati raggiunti	46,5	54,6	56,1	56,0	53,5	81,4	75,0	53,8	42,1	53,0	48,1
2. con uno stipendio fissato in precedenza	53,5	45,4	43,9	44,0	46,5	18,6	25,0	46,2	57,9	47,0	51,9
Totale	100	100	100	100	100	100	100	100	100	100	100
1. che può essere svolto, del tutto o in parte, a casa propria	38,2	40,8	45,9	39,4	47,0	51,2	44,0	39,4	39,6	42,4	40,2
2. svolto in luogo specifico, ad esempio un ufficio, un'azienda o altro	61,8	59,2	54,1	60,6	53,0	48,8	56,0	60,6	60,4	57,6	59,8
Totale	100	100	100	100	100	100	100	100	100	100	100
1. da cambiare più volte nel corso della vita	27,3	42,4	49,8	51,4	51,5	43,9	32,2	42,5	32,6	37,9	34,6
2. che è sempre lo stesso per tutta la vita	72,7	57,6	50,2	48,6	48,5	56,1	67,8	57,5	67,4	62,1	65,4
Totale	100	100	100	100	100	100	100	100	100	100	100

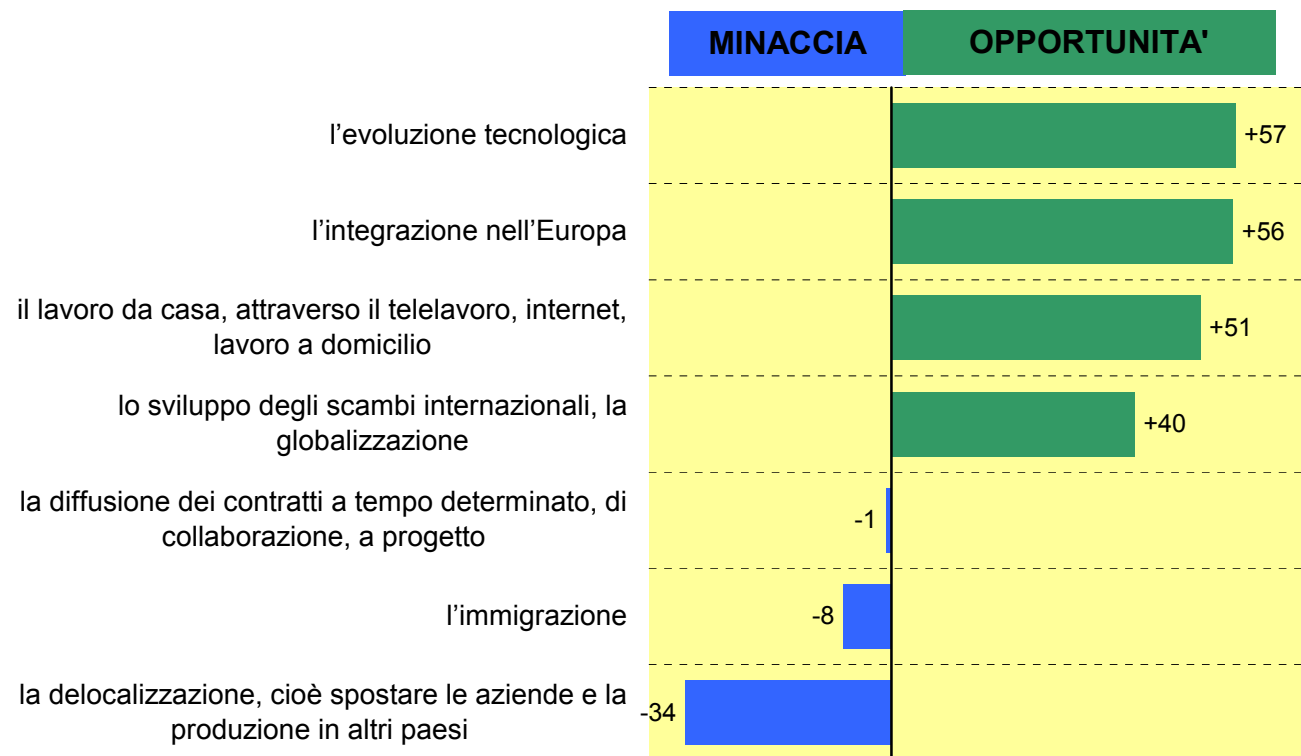
Fonte: Demos&Pi-Coop - Osservatorio sul capitale sociale (5° rilevazione ottobre 2004)

## LE MINACCE E LE OPPORTUNITA' PER IL LAVORO

<b>Ora le elencherò alcuni aspetti che riguardano il mondo del lavoro, mi dovrebbe dire se secondo lei costituiscono un'opportunità oppure una minaccia per i lavoratori.</b>							
	SOPRATTUTTO UN'OPPORTUNITA'	SOPRATTUTTO UNA MINACCIA	NE' UNO NE' L'ALTRO	E L'UNO E L'ALTRO (non citato)	NR	TOTALE	V.A.
l'evoluzione tecnologica	68,5	11,8	10,9	3,6	5,2	100	1442
lo sviluppo degli scambi internazionali, la globalizzazione	56,6	16,6	16,1	2,3	8,4	100	1442
l'integrazione nell'Europa	66,5	10,1	14,0	2,4	6,9	100	1442
la delocalizzazione, cioè spostare le aziende e la produzione in altri paesi	24,7	58,7	10,9	2,1	3,7	100	1442
l'immigrazione	28,3	36,2	25,4	5,1	5,0	100	1442
il lavoro da casa, attraverso il telelavoro, internet, lavoro a domicilio	63,1	12,2	18,9	0,6	5,1	100	1442
la diffusione dei contratti a tempo determinato, di collaborazione, a progetto	36,5	37,4	18,8	1,9	5,4	100	1442

Fonte: Demos&Pi-Coop - Osservatorio sul capitale sociale (5° rilevazione ottobre 2004)

**Ora le elencherò alcuni aspetti che riguardano il mondo del lavoro, mi dovrebbe dire se secondo lei costituiscono un'opportunità oppure una minaccia per i lavoratori? (valori indice \*)**



Fonte: Demos&Pi-Coop - Osservatorio sul capitale sociale (5° rilevazione ottobre 2004)

\* differenza tra la percentuali di intervistati che hanno indicato ciascun aspetto come una opportunità e la percentuale di chi, invece, lo ha indicato come una minaccia.

<b>Ora le elencherò alcuni aspetti che riguardano il mondo del lavoro, mi dovrebbe dire se secondo lei costituiscono un'opportunità oppure una minaccia per i lavoratori (valori indice).</b>								
	Genere		Classi di età					
	Maschi	Femmine	15-24	25-34	35-44	45-54	55-64	65 e oltre
l'evoluzione tecnologica	64	50	65	63	61	58	41	52
lo sviluppo degli scambi internazionali, la globalizzazione	41	39	48	47	36	36	40	36
l'integrazione nell'Europa	58	55	68	64	53	47	61	50
la delocalizzazione, cioè spostare le aziende e la produzione in altri paesi	-39	-30	-6	-34	-38	-42	-49	-33
l'immigrazione	0	-15	-21	-11	-11	-6	4	-3
il lavoro da casa, attraverso il telelavoro, internet, lavoro a domicilio	51	51	60	63	60	46	33	42
la diffusione dei contratti a tempo determinato, di collaborazione, a progetto	-3	0	12	5	9	-9	-18	-5

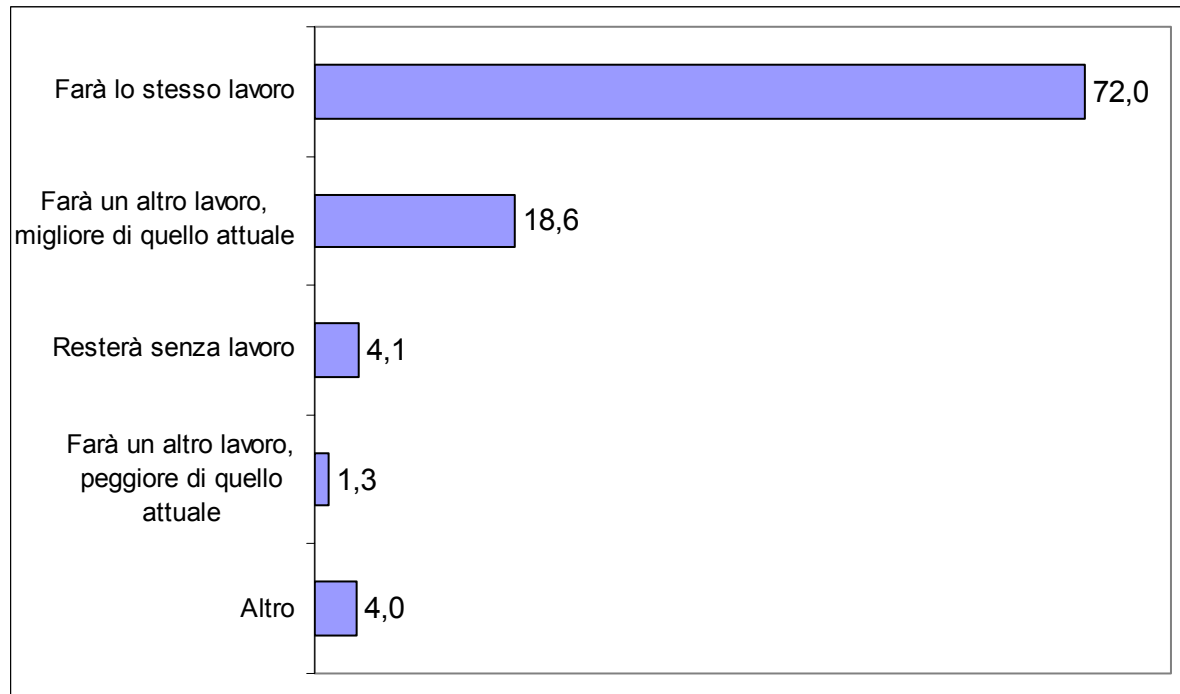
Fonte: Demos&Pi-Coop - Osservatorio sul capitale sociale (5° rilevazione ottobre 2004)

<b>Ora le elencherò alcuni aspetti che riguardano il mondo del lavoro, mi dovrebbe dire se secondo lei costituiscono un'opportunità oppure una minaccia per i lavoratori (valori indice).</b>											
	Titolo di studio			Categoria socio-professionale							
	Basso	Medio	Alto	Operaio	Tecnico/impiegato, fun./dirigente	Lib.prof.	Lav. autonomo	Studente	Casalinga	Disoccupato	Pensionato
l'evoluzione tecnologica	44	53	71	56	65	90	72	70	43	42	47
lo sviluppo degli scambi internazionali, la globalizzazione	33	36	51	34	44	40	38	52	29	50	41
l'integrazione nell'Europa	48	51	69	43	67	63	41	72	45	57	57
la delocalizzazione, cioè spostare le aziende e la produzione in altri paesi	-39	-32	-32	-39	-35	-28	-54	-9	-35	-20	-40
l'immigrazione	-7	-16	0	-23	3	19	-21	-10	-25	-15	5
il lavoro da casa, attraverso il telelavoro, internet, lavoro a domicilio	34	52	63	59	60	71	34	64	51	48	36
la diffusione dei contratti a tempo determinato, di collaborazione, a progetto	-10	1	3	-5	-3	11	11	16	3	16	-16

Fonte: Demos&Pi-Coop - Osservatorio sul capitale sociale (5° rilevazione ottobre 2004)

## PROSPETTIVE (E SPERANZE) DI LAVORO

Lei pensa che tra 2-3 anni... (valori percentuali, base: solo occupati)



Fonte: Demos&Pi-Coop - Osservatorio sul capitale sociale (5° rilevazione ottobre 2004)

<b>Lei pensa che tra 2-3 anni...</b>								
	<b>Genere</b>		<b>Classi di età</b>					
	<b>Maschi</b>	<b>Femmine</b>	<b>15-24</b>	<b>25-34</b>	<b>35-44</b>	<b>45-54</b>	<b>55-64</b>	<b>65 e oltre</b>
Farà lo stesso lavoro	74,5	67,7	46,5	65,9	75,7	81,3	69,6	66,7
Farà un altro lavoro, migliore di quello attuale	16,8	21,5	48,8	29,6	17,8	7,5	1,8	0
Farà un altro lavoro, peggiore di quello attuale	1,4	1,3	2,3	2,2	2,0	0	0	0
Resterà senza lavoro	3,1	5,8	2,3	2,2	4,5	5,2	7,1	0
Altro	4,2	3,6	0	0	0	6,0	21,4	33,3
Totale	100	100	100	100	100	100	100	100

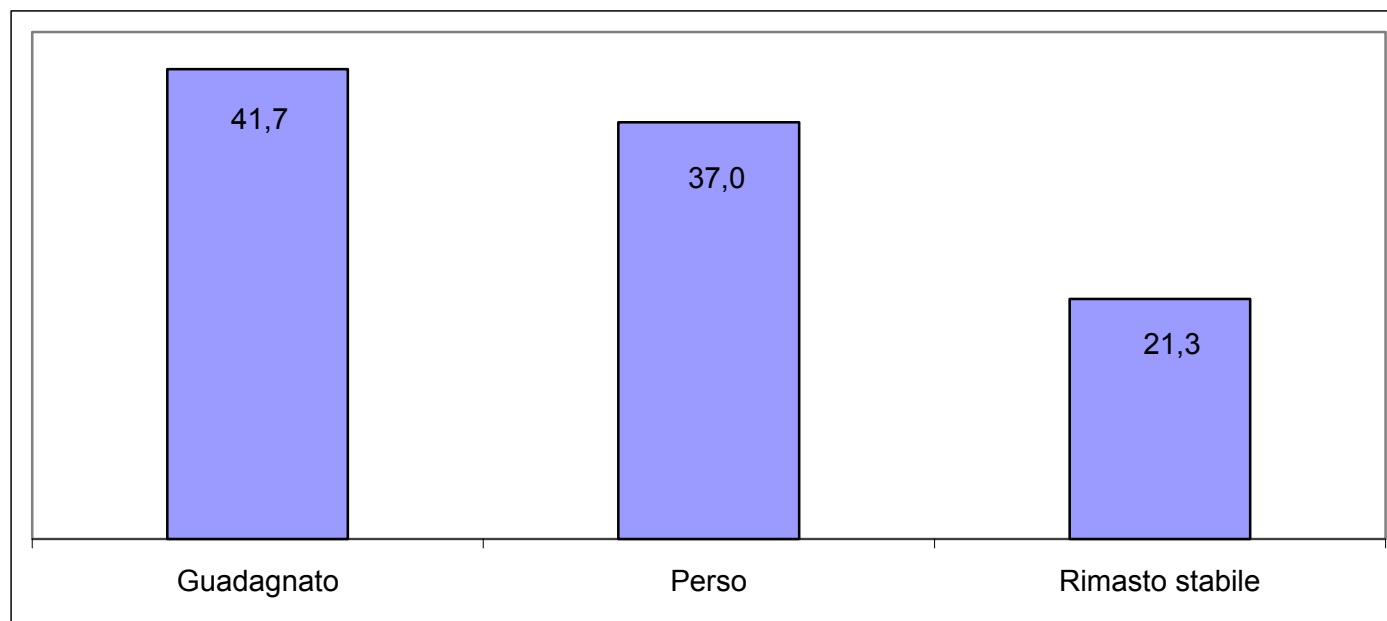
Fonte: Demos&Pi-Coop - Osservatorio sul capitale sociale (5° rilevazione ottobre 2004)

<b>Lei pensa che tra 2-3 anni...</b>							
	<b>Titolo di studio</b>			<b>Categoria socio-professionale</b>			
	<b>Basso</b>	<b>Medio</b>	<b>Alto</b>	<b>Operaio</b>	<b>Tecnico/impiegato funz./ dirigente</b>	<b>Lib.prof.</b>	<b>Lav. autonomo</b>
Farà lo stesso lavoro	80,3	75,0	67,5	67,8	75,0	63,4	75,3
Farà un altro lavoro, migliore di quello attuale	0	17,1	24,1	22,0	17,2	29,3	11,8
Farà un altro lavoro, peggiore di quello attuale	0	0	2,8	0	2,2	2,4	1,1
Resterà senza lavoro	4,5	4,8	3,5	5,6	3,0	2,4	5,4
Altro	15,3	3,1	2,1	4,5	2,6	2,4	6,5
Totale	100	100	100	100	100	100	100

Fonte: Demos&Pi-Coop - Osservatorio sul capitale sociale (5° rilevazione ottobre 2004)

## IL PRESTIGIO DEL LAVORO

**Lei pensa che rispetto a 5 anni fa il suo lavoro abbia perso o guadagnato prestigio?**  
(valori percentuali, base: solo occupati)



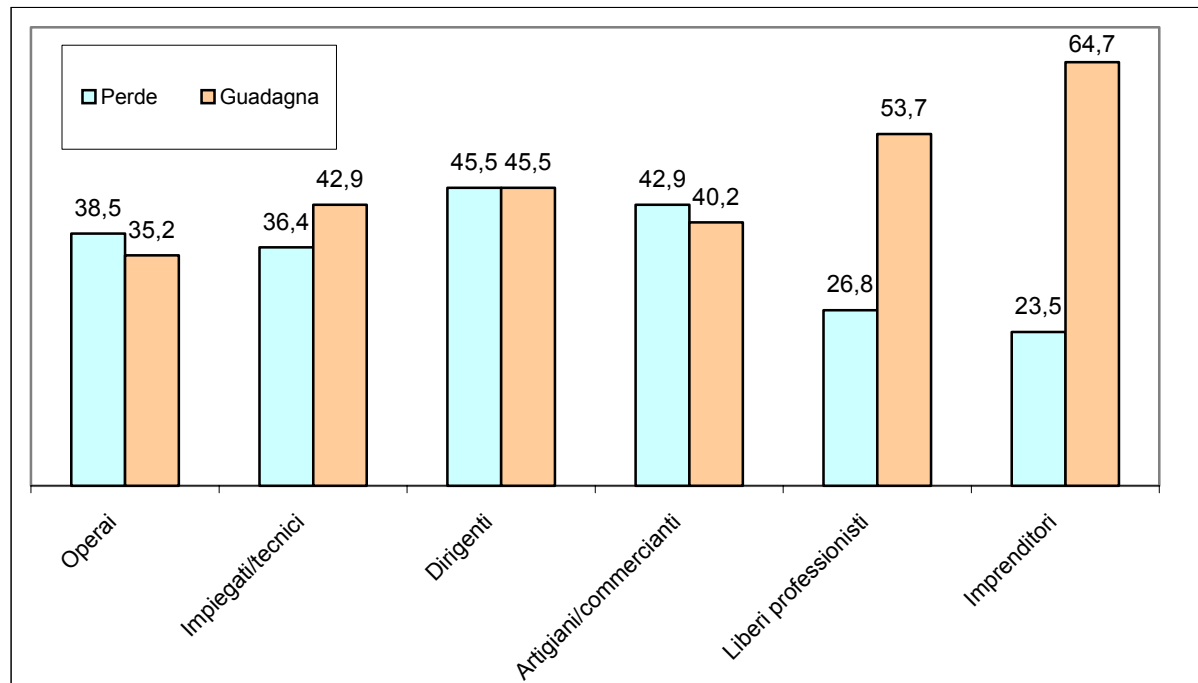
Fonte: Demos&Pi-Coop - Osservatorio sul capitale sociale (5° rilevazione ottobre 2004)

## CHI PERDE E CHI GUADAGNA PRESTIGIO

Lei pensa che rispetto a 5 anni fa il suo lavoro abbia perso o guadagnato prestigio ?											
	Genere		Titolo di studio			Classi di età					
	Maschi	Femmine	Basso	Medio	Alto	15-24	25-34	35-44	45-54	55-64	65 e oltre
Perso	39,4	33,6	50,7	37,3	33,3	19,0	29,9	39,5	43,5	42,9	45,5
Guadagnato	38,5	46,3	24,6	41,6	46,0	71,4	47,0	37,6	37,7	35,7	18,2
Rimasto stabile	22,1	20,1	24,6	21,0	20,7	9,5	23,1	22,9	18,8	21,4	36,4
Totale	100	100	100	100	100	100	100	100	100	100	100

Fonte: Demos&Pi-Coop - Osservatorio sul capitale sociale (5° rilevazione ottobre 2004)

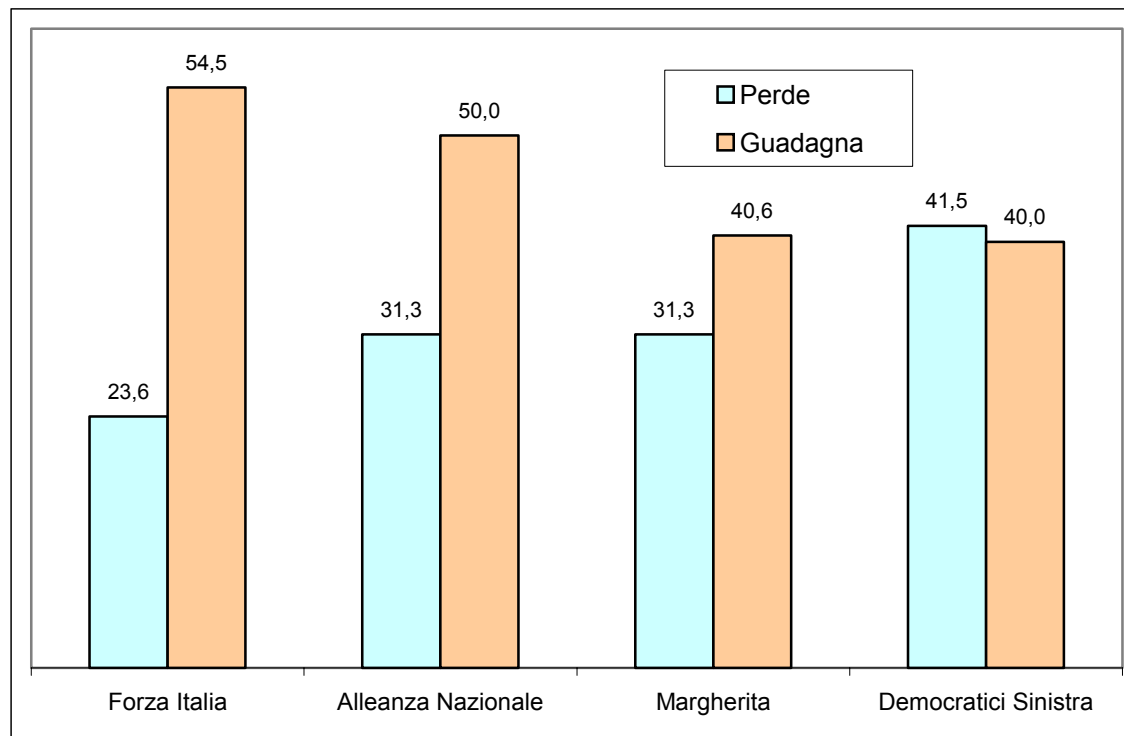
**Percentuale di coloro che indicano che il proprio lavoro ha perso/guadagnato prestigio in base al tipo di lavoro svolto (valori percentuali)**



Fonte: Demos&Pi-Coop - Osservatorio sul capitale sociale (5° rilevazione ottobre 2004)

## PRESTIGIO DEL LAVORO E ORIENTAMENTO POLITICO

Percentuale di coloro che indicano che il proprio lavoro ha perso/guadagnato prestigio in base alla intenzione di voto (valori percentuali)



Fonte: Demos&Pi-Coop - Osservatorio sul capitale sociale (5° rilevazione ottobre 2004)