

Osservatorio sul Capitale sociale

Virtù e valori degli italiani

Demos & Pi / Coop

Documento completo relativo ai sondaggi

(in ottemperanza al regolamento dell'Autorità per le Garanzie nelle Comunicazioni in materia di pubblicazione e diffusione dei sondaggi sui mezzi di comunicazione di massa: delibera 153/02/CSP, allegato A, art. 3, pubblicato su G.U. 185 del 8/8/2002)

Osservatorio sul capitale sociale (quarta rilevazione) *(pubblicato sul quotidiano "la Repubblica" il giorno 28.05.2004)*

A. SOGGETTO CHE HA REALIZZATO IL SONDAGGIO

Demos & Pi - Demetra

B. COMMITTENTE E ACQUIRENTE

Demos & Pi / Coop

C. TIPO E OGGETTO DEL SONDAGGIO

Osservatorio sul capitale sociale. Virtù e valori degli italiani (Quarta rilevazione)

a. UNIVERSO O COLLETTIVO DI RIFERIMENTO

Popolazione, di età superiore ai 15 anni, residente nel territorio nazionale

b. UNITA' INTERVISTATE

1424 casi

c. TIPO DI CAMPIONAMENTO E DETTAGLI SUI CRITERI SEGUITI PER LA FORMAZIONE DEL CAMPIONE

Campione per quote, rappresentativo della popolazione di riferimento genere, età e zona geopolitica di residenza. Ponderazione per titolo di studio

D. ESTENSIONE TERRITORIALE DEL SONDAGGIO

Intero territorio nazionale

COMUNI DI RILEVAZIONE

ABANO TERME
ACERRA
ACI SANT'ANTONIO
ACIREALE
ACQUASANTA TERME
ADRANO
AFRAGOLA
AGIRA
AGRIGENTO
ALA
ALATRI
ALBA ADRIATICA
ALBANO LAZIALE
ALBANO SANT'ALESSANDRO
ALBENGA
ALBIGNASEGO
ALCAMO
ALESSANDRIA
ALESSANO
ALFONSINE
ALGHERO
ALI"
ALLA
ALPIGNANO
ALTAMURA
ALTAVILLA SILENTINA
ALTIVOLE
ALTOFONTE
ALZANO LOMBARDO
ALZATE BRIANZA
AMALFI
AMEGLIA
AMOROSI
ANCONA
ANDRIA
ANGHIARI
ANGIARI
ANGUILLARA SABAZIA
AOSTA
APRILIA
AQUINO
ARAGONA
ARCE
ARESE
AREZZO
ARPINO
ARQUA" PETRARCA
ARQUATA SCRIVIA
ARZACHENA
ARZIGNANO
ASCOLI PICENO
ASTI
ATTIGLIANO
AULLA
AURONZO DI CADORE
AVELLINO
AVIGLIANA
AVOLA
AZZANO SAN PAOLO
BACOLI
BADIA POLESINE
BAGNO A RIPOLI
BANCHETTE
BARCELLONA POZZO DI GOTTO
BARI
BARLETTA
BARRAFRANCA
BASCIANO
BASIGLIO
BASSANO ROMANO
BEDOLLO
BEINASCO
BELGIOIOSO
BELLINZAGO LOMBARDO
BELLUNO
BENEVENTO
BERGAMO
BERGANTINO
BISUSCHIO
BITONTO
BOFFALORA SOPRA TICINO
BOLLATE
BOLOGNA
BOLZANO
BONATE SOTTO

BORDIGHERA
BORE
BORETTO
BORGO DI TERZO
BORNO
BRA
BRESCIA
BRINDISI
BRUSAPORTO
BUONCONVENTO
BUSSERO
BUSSI SUL TIRINO
BUSSOLENGO
BUSTO ARSIZIO
CAGLIARI
CAINES
CALALZO DI CADORE
CALCERANICA AL LAGO
CALTABELLOTTA
CALTAGRONE
CALTANISSETTA
CALUSCO D'ADDA
CAMERINO
CAMPI BISENZIO
CAMPO SAN MARTINO
CAMPOBASSO
CAMPOSAMPIERO
CAMPOSANO
CAMPOSANTO
CANDELO
CANNERO RIVIERA
CANNETO SULL'OGGIO
CANTERANO
CAORSO
CAPANNORI
CAPIAGO INTIMIANO
CAPIZZI
CAPO D'ORLANDO
CAPOTERRA
CAPRI
CAPRIATA D'ORBA
CARAVAGGIO
CARBONERA
CARCERI
CARIGNANO
CARISOLO
CAROVIGNO
CARPI
CASAGIOVE
CASALE MONFERRATO
CASALECCHIO DI RENO
CASALETTO VAPRIO
CASALNUOVO DI NAPOLI
CASALPUSTERLENGO
CASALSERUGO
CASALUCE
CASARANO
CASCINA
CASELLE TORINESE
CASERTA
CASIER
CASOLE BRUZIO
CASORATE SEMPIONE
CASORIA
CASSANO D'ADDA
CASSANO DELLE MURGE
CASSANO MAGNAGO
CASTAGNETO CARDUCCI
CASTANO PRIMO
CASTEL D'AZZANO
CASTEL DI LAMA
CASTEL GANDOLFO
CASTEL GOFFREDO
CASTEL SAN PIETRO TERME
CASTEL SANT'ANGELO
CASTEL VISCARDO
CASTELFRANCO VENETO
CASTELLAMMARE DI STABIA
CASTELLANA GROTTA
CASTELLO D'ARGILE
CASTELNUOVO DI PORTO
CASTELPLANIO
CASTELVETRANO
CASTENASO
CASTIGLION FIBOCCHI

CASTIGLIONE DI SICILIA
CASTRIGNANO DE' GRECI
CASTROVILLARI
CATANIA
CATANZARO
CATTOLICA
CAVA DE' TIRRENI
CAVENAGO DI BRIANZA
CAVRIANA
CEFALU"
CELLENO
CENTALLO
CENTOLA
CERANESI
CERIGNOLA
CERMENATE
CERNUSCO SUL NAVIGLIO
CERRO MAGGIORE
CERTALDO
CERVETERI
CERVIA
CERVINARA
CERZETO
CESA
CESANO MADERNO
CESATE
CESENA
CHIARI
CHIAVENNA
CHIERI
CHIETI
CHIOGGIA
CHIURO
CINGOLI
CINISELLO BALSAMO
CINQUEFRONDI
CIRIE"
CIRO"
CISERANO
CITTA" DI CASTELLO
CIVIDALE DEL FRIULI
CIVITANOVA MARCHE
CIVITELLA PAGANICO
COCCAGLIO
CODEVIGO
CODIGORO
CODOGNO
COGLIATE
COGOLETO
COLLAZZONE
COLLE DI VAL D'ELSA
COLLEBEATO
COLLEFERRO
COLLESANO
COLOGNOLA AI COLLI
COLORNO
COMMEZZADURA
COMO
CONEGLIANO
CORATO
CORDOVADO
CORLETO PERTICARA
CORNALE
CORNAREDO
CORNATE D'ADDA
CORREGGIO
CORTEMAGGIORE
CORTEMILIA
CORTONA
COSENZA
COSSATO
COTRONEI
CREMONA
CRESSA
CREVOLADOSSOLA
CROTONE
CUNEO
CURTATONE
CURTI
CUSANO MILANINO
DELIA
DIAMANTE
DIANO D'ALBA
DIANO MARINA
DIMARO

DONGO
DRAPIA
DUGENTA
DUMENZA
EBOLI
EGNA
ELMAS
EMPOLI
ENNA
ERBA
ERBUSCO
ERICE
FABRIANO
FAENZA
FAGAGNA
FAGGETO LARIO
FAGNANO CASTELLO
FANO
FARA IN SABINA
FASANO
FAVARA
FELTRE
FENEGRO"
FERENTINO
FERMO
FERRARA
FERRAZZANO
FIDENZA
FINALE EMILIA
FINALE LIGURE
FIRENZE
FIUME VENETO
FIUMICINO
FIVIZZANO
FLORIDIA
FOGGIA
FOGLIANISE
FOLIGNO
FONDI
FONTANA LIRI
FONTANAROSA
FORLI"
FORMIA
FORMIGINE
FORNI DI SOPRA
FORTE DEI MARMI
FRANCOFONTE
FRATTA TODINA
FROSINONE
GAJARINE
GALATINA
GALATONE
GALLARATE
GALLIATE
GALLICANO NEL LAZIO
GARBAGNATE MILANESE
GARGALLO
GAVARDO
GAVIRATE
GELA
GENOVA
GESICO
GESUALDO
GHEDI
GIANO DELL"UMBRIA
GIARRE
GIFFONI VALLE PIANA
GINOSA
GIUGLIANO IN CAMPANIA
GIULIANO DI ROMA
GODIASCO
GOLFO ARANCI
GORGONZOLA
GORIZIA
GORLA MINORE
GRAFFIGNANA
GRAMMICHELE
GRAVINA DI CATANIA
GRAVINA IN PUGLIA
GRICIGNANO DI AVERSA
GROSSETO
GROTTAGLIE
GROTTAZZOLINA
GRUGLIASCO
GRUMELLO CREMONESE ED UNITI
GUARDIA SANFRAMONDI
GUBBIO
GUGLIONESI

GUIDONIA MONTECELIO
GUSPINI
IMOLA
IMPERIA
INCUDINE
ISERNIA
ISNELLO
ISOLA DELLA SCALA
ITTIRI
JERAGO CON ORAGO
JESI
L"AQUILA
LA MADDALENA
LA SPEZIA
LAGOSANTO
LANCIANO
LANUSEI
LANUVIO
LARCIANO
LARI
LARIANO
LARINO
LASCARI
LASTRA A SIGNA
LATINA
LECCE
LEGNAGO
LEGNANO
LENTINI
LEONFORTE
LERICI
LESA
LESMO
LICATA
LIVORNO
LOANO
LODI
LONATE CEPPINO
LONDA
LONGOBUCCO
LOVERE
LUCCA
LUCERA
LUNGRO
LURATE CACCIVIO
LUSCIANO
MACERATA
MADDALONI
MADONE
MAGLIE
MAIOLATI SPONTINI
MALGRATE
MANDELLO DEL LARIO
MANERBIO
MANFREDONIA
MANTOVA
MARANO DI NAPOLI
MARCIANISE
MARIGLIANELLA
MARTANO
MARTINA FRANCA
MASCALUCIA
MASSA
MASSA E COZZILE
MASSAFRA
MATERA
MATINO
MAZARA DEL VALLO
MEANA SARDO
MEDA
MEDOLLA
MELILLI
MENAGGIO
MENFI
MEOLO
MERATE
MESSINA
MIGLIONICO
MIGNANEGO
MILANO
MILAZZO
MILITELLO IN VAL DI CATANIA
MINERBIO
MINERVINO MURGE
MIRA
MIRABELLO
MISANO ADRIATICO
MISILMERI

MISINTO
MISTERBIANCO
MODENA
MODICA
MOIMACCO
MOLFETTA
MOLTRASIO
MOMBARUZZO
MOMBASIGLIO
MONCALIERI
MONCHIO DELLE CORTI
MONEGLIA
MONFALCONE
MONOPOLI
MONREALE
MONSERRATO
MONTAGNA
MONTAGNA IN VALTELLINA
MONTE ARGENTARIO
MONTE DI PROCIDA
MONTE PORZIO CATONE
MONTE SAN GIOVANNI CAMPANO
MONTE SAN PIETRO
MONTE SANT"ANGELO
MONTECARLO
MONTECASTRILLI
MONTEFALCO
MONTEFIORE CONCA
MONTEFIORINO
MONTEFORTE IRPINO
MONTEFUSCO
MONTEGIORDANO
MONTEMURLO
MONTEPAONE
MONTERIGGIONI
MONTEROSSO ALMO
MONTEROTONDO
MONTESILVANO
MONTEU ROERO
MONTEVARCHI
MONTICELLI BRUSATI
MONTICHIARI
MONTIGLIO MONFERRATO
MONTIGNOSO
MONTORO SUPERIORE
MONZUNO
MORGEX
MORNICO AL SERIO
MOTTA DE" CONTI
MOTTA SAN GIOVANNI
MUGNANO DI NAPOLI
MURAVERA
MURO LECCESE
MUSILE DI PIAVE
NAPOLI
NEONELI
NICHELINO
NIZZA MONFERRATO
NOALE
NOCERA INFERIORE
NOCERA SUPERIORE
NOCERA TIRINESE
NOCETO
NOCI
NOLA
NOVA MILANESE
NOVAFELTRIA
NOVARA
NOVI VELLIA
NUORO
NUSCO
OCRE
OGGIONO
OLGIATE MOLGORA
OME
OMIGNANO
ORBASSANO
ORTA DI ATELLA
ORTONA
ORUNE
OSILO
OSTIANO
OTRANTO
OVADA
OZZANO MONFERRATO
PADENGHE SUL GARDA
PADERNO DUGNANO
PADOVA

PADULA
PAESE
PAGANI
PALAGIANO
PALATA
PALAZZOLO SULL"OGLIO
PALERMO
PALESTRO
PALMI
PALO DEL COLLE
PAOLA
PARABITA
PARATICO
PARMA
PARTANNA
PARTINICO
PASTRENGO
PATERNO"
PAULLO
PAVIA
PERDASDEFOGU
PERSICO DOSIMO
PERUGIA
PESARO
PESCARA
PESCHIERA BORROMEO
PESCHIERA DEL GARDA
PESCINA
PETRALIA SOPRANA
PETTORANO SUL GIZIO
PIACENZA
PIAN CAMUNO
PIANCOGNO
PIANELLO VAL TIDONE
PIANEZZA
PIANFEI
PIEVE A NIEVOLE
PIEVE EMANUELE
PIGNATARO MAGGIORE
PIGNOLA
PINEROLO
PINO TORINESE
PIOLTELLO
PIOMBINO
PIOVE DI SACCO
PISA
PISTOIA
POGGIBONSI
POGGIO MIRTETO
POGGIO RUSCO
POGGIOMARINO
POIRINO
POLICORO
POMIGLIANO D"ARCO
POMPEI
PONTE NELLE ALPI
PONTEBBA
PONTERANICA
PONZANO VENETO
PORCIA
PORDENONE
PORTICI
PORTIGLIOLA
PORTO EMPEDOCLE
PORTO VIRO
PORTOMAGGIORE
POTENZA
POZZUOLI
POZZUOLO DEL FRIULI
PRAIA A MARE
PRATA DI PORDENONE
PRATO
PRIOLA
PRIVERNO
PUTIGNANO
QUARTO
QUARTO SANT"ELENA
QUINTO DI TREVISO
RAGUSA
RANDAZZO
RAVENNA
RECANATI
REGGIO DI CALABRIA
REGGIO NELL"EMILIA
REZZATO
RHO
RIETI
RIGNANO FLAMINIO

RIMINI
RIOLO TERME
RIPALTA CREMASCA
RIVALTA DI TORINO
RIVOLI
ROBBIO
ROCCA DI PAPA
ROCCAFRANCA
ROCCAGORGA
ROGGIANO GRAVINA
ROMA
ROSARNO
ROSIGNANO MARITTIMO
ROSOLINI
ROSSANO
ROVERBELLA
ROVERE" DELLA LUNA
RUBANO
RUSSI
RUVO DI PUGLIA
SACROFANO
SALERNO
SALZANO
SAN BENEDETTO DEI MARSI
SAN BENEDETTO DEL TRONTO
SAN CASCIANO IN VAL DI PESA
SAN CATALDO
SAN CIPRIANO D"AVERSA
SAN DONATO MILANESE
SAN FELICE A CANCELLO
SAN FRANCESCO AL CAMPO
SAN GENESIO ED UNITI
SAN GERMANO VERCELLESE
SAN GIORGIO A CREMANO
SAN GIORGIO A LIRI
SAN GIORGIO PIACENTINO
SAN GIOVANNI AL NATISONE
SAN GIOVANNI TEATINO
SAN GIOVANNI VALDARNO
SAN GIULIANO TERME
SAN GIUSEPPE VESUVIANO
SAN LAZZARO DI SAVENA
SAN LEUCIO DEL SANNIO
SAN LORENZO ISONTINO
SAN MARCELLO PISTOIESE
SAN MARTINO IN PENSILIS
SAN MARTINO VALLE CAUDINA
SAN MAURO TORINESE
SAN NICOLA LA STRADA
SAN PAOLO BEL SITO
SAN PIER NICETO
SAN POLO D"ENZA
SAN REMO
SAN SEVERO
SAN ZENONE DEGLI EZZELINI
SANDIGLIANO
SANGUINETTO
SANT"AGATA LI BATTIATI
SANT"ANGELO LODIGIANO
SANT"ANTIMO
SANT"ARPINO
SANT"OMERO
SANTA CRISTINA VALGARDENA
SANTA GIULETTA
SANTA MARGHERITA LIGURE
SANTA MARIA DEL MOLISE
SANTA MARIA LA CARITA"
SANTA VENERINA
SANTARCANGELO DI ROMAGNA
SANTERAMO IN COLLE
SANTU LUSSURGIU
SAPRI
SARONNO
SARZANA
SASSARI
SASSO MARCONI
SASSOCORVARO
SAVIGNANO SUL RUBICONE
SAVIGNONE
SAVONA
SCAFATI
SCANDIANO
SCANSANO
SCHIO
SCIACCA
SCICLI
SCIGLIANO
SCORDIA

SCORZE"
SECLI"
SEGRATE
SENORBI"
SEREGRNO
SERRA RICCO"
SERRAMAZZONI
SERRAVALLE SCRIVIA
SERRAVALLE SESIA
SESTO FIORENTINO
SESTO SAN GIOVANNI
SETTIMO SAN PIETRO
SGONICO
SIENA
SIGILLO
SIMAXIS
SIRACUSA
SOLAROLO
SOLOFRA
SOLOPACA
SOMMA LOMBARDO
SONDRIO
SORIANO CALABRO
SORISO
SOVIZZO
SPILAMBERTO
SPINEA
SPOLETO
SQUILLACE
STELLA
STIGLIANO
SUSA
SUSEGANA
TAORMINA
TARANTO
TAURIANOVA
TAVAGNACCO
TAVERNA
TAVERNERIO
TEMPIO PAUSANIA
TEOLO
TERAMO
TERNI
TERNO D"ISOLA
TERRACINA
TERRANOVA DI POLLINO
TERRASINI
TERZO
TETI
THIENE
TIVOLI
TOLENTINO
TORINO
TORNIMPARTE
TORRE ANNUNZIATA
TORRE BOLDONE
TORRE D"ISOLA
TORRE DEL GRECO
TORRE DI RUGGIERO
TORRICELLA
TORTONA
TRAMONTI
TRAONA
TRAPANI
TRECASE
TRENTO
TREPZZI
TRESIGALLO
TREVISO
TREZZANO SUL NAVIGLIO
TRIESTE
TRINO
TRIVERO
TROFARELLO
TROIA
TURRIVALIGNANI
UDINE
UGGIANO LA CHIESA
URBANIA
URBINO
UZZANO
VACCARIZZO ALBANESE
VALDAGNO
VALDOBBIADENE
VALGANNA
VALLECROSA
VALMOREA
VALTORTA

VANZAGO
VAPRIO D'ADDA
VARAZZE
VARESE
VECCHIANO
VELLETRI
VELTURNO
VENARIA REALE
VENEZIA
VERBANIA
VERCELLI
VERDELLINO
VEROLI
VERONA
VIADANA

VIAREGGIO
VICENZA
VICOPISSANO
VIDOR
VIGASIO
VIGEVANO
VIGGIANELLO
VILLA D'OGNA
VILLA DEL CONTE
VILLA SAN GIOVANNI
VILLADOSE
VILLADOSSOLA
VILLAMAGNA
VILLANOVA TULO
VIMERCATE

VIMODRONE
VITERBO
VITORCHIANO
VITTORIA
VITTORIO VENETO
VITTUONE
VOGHERA
VOLLA
VOLPIANO
VOLTA MANTOVANA
ZANICA
ZOCCA

PROVINCE DI RILEVAZIONE

Tutte le province italiane

E. DATA O PERIODO IN CUI E' STATO REALIZZATO IL SONDAGGIO

17-24 maggio 2004

F. METODO DI RACCOLTA DELLE INFORMAZIONI

Tecnica CATI (Computer Assisted Telephone Interviewing)

G. TESTO INTEGRALE DI TUTTE LE DOMANDE RIVOLTE AI RISPONDENTI

Riportato nelle tabelle allegate

H. CONSISTENZA NUMERICA DEL CAMPIONE DI INTERVISTATI, NUMERO DEI NON RISPONDENTI E DELLE SOSTITUZIONI EFFETTUATE, PERCENTUALE DI PERSONE CHE HANNO RISPOSTO A CIASCUNA DOMANDA

Seguendo una strategia basata su un numero massimo di 6 contatti è stato ottenuto, alla conclusione dell'indagine, il seguente risultato:

Stato	N	%
Occupato	546	5,8
Libero	1049	11,0
Risponde un Fax	88	0,9
Risponde la Segreteria Tel.	133	1,4
Numero inesistente	676	7,1
Rifiuto	4254	44,8
Fuori quota	1293	13,6
RISPONDENTE	1424	15,0
Appuntamento	32	0,3
TOTALE CONTATTI	9495	100,0

I. RAPPRESENTATIVITA' DEI RISULTATI

Margine massimo di errore (al livello fiduciario del 95%): 2.6%

J. RISULTATI

Gli indici di capitale sociale. L'osservatorio sul *capitale sociale* degli italiani, curato da Demos & Pi in collaborazione con la Coop (Associazione nazionale cooperative di consumatori) con questa indagine ha svolto al seconda rilevazione trimestrale su opinioni, atteggiamenti e comportamenti che richiamano il concetto di capitale sociale. Dai dati, a rotazione nel corso delle rilevazioni, si ricavano indici, che sintetizzano le seguenti dimensioni: il civismo (CIVI): accettabilità/condannabilità del pagare "in nero": evadere le tasse, ecc., solidarietà sociale (SOLID): fare donazioni, acquisti equo e solidali..., di reciprocità nelle relazioni (RETI): fare o ricevere favori tra parenti, amici, vicini..., di impegno sociale (IMPSOC): volontariato..., di impegno politico (IMPOL): manifestazioni politiche/partito o di protesta...di soddisfazione personale (SOPERS): rapporti familiari, con i vicini, salute, reddito, tempo libero...e soddisfazione pubblica (SOPU): nei servizi sociali, pensioni, democrazia, sicurezza della città..., di orientamento al privato (PRIV): nella scuola, sanità..., oltre che la fiducia nelle istituzioni nazionali (FIDIST): stato, magistratura...o in quelle locali (FIDLOC). Il calcolo degli indici (cumulativi) è stato eseguito sommando i punteggi relativi alle modalità di risposta forniti da ogni intervistato. Fa eccezione l'indice di *orientamento al privato* (PRIV) che, essendo un indice tipologico è stato costruito selezionando i soggetti che hanno fornito ad entrambi gli indicatori utilizzati risposte (molto + moltissimo d'accordo) in favore di una riduzione <<...del peso dello stato....>>. L'ottimismo nel futuro dell'economia (ECON), di fiducia negli altri (FIDAL) e di disorientamento rispetto al mondo di oggi (DISOR).

Items utilizzati per la costruzione dell'indice di *reciprocità* - RETI

[MAGGIO 2004: 57,0 % percentuale di cittadini che esprimono un elevato indice RETI]

Nel corso degli ultimi tre mesi ha avuto occasione di fare o ricevere un favore, un aiuto con le seguenti persone ?

	No	Si	N.R	Totale	N
1. Un suo vicino/a	50,5	49,4	0,1	100	1424
2. Un suo parente stretto (genitore/figlio)	27,6	72,4	0,1	100	1424
3. Un parente (cugini, zii ecc.)	55,2	44,4	0,5	100	1424
4. Un suo amico/a	35,4	64,4	0,2	100	1424
5. Un suo collega di lavoro	53,6	32,5	13,9	100	1424

Fonte: Demos&Pi-Coop - Osservatorio sul capitale sociale (4° rilevazione maggio 2004)

VARIAZIONE DELL'INDICE <<RETI>>:

1. MAGGIO 2004 = 57,0%
2. FEBBRAIO 2004 = 55,0%
3. OTTOBRE 2003 = 58,6%
4. LUGLIO 2003 = 56,5%

Nota: per il dato di Luglio 2003, Ottobre 2003 e Febbraio 2004 si veda la documentazione pubblicata su www.agcom.it in occasione delle precedenti rilevazioni

Items utilizzati per la costruzione dell'indice di *ottimismo economico* - ECON

MAGGIO 2004: Nell'arco dei prossimi sei mesi le pensa che la situazione

	Peggiora	rimane stabile	migliora	N.R.	Totale	N
1. dell'economia nazionale	44,2	33,1	16,2	6,6	100	1424
2. economica sua personale	18,8	60,4	18,4	2,4	100	1424
3. economica della sua famiglia	14,7	66,9	15,9	2,5	100	1424

Fonte: Demos&Pi-Coop - Osservatorio sul capitale sociale (4° rilevazione maggio 2004)

VARIAZIONE DELL'INDICE <<ECON>>:

Ottimismo economico

MAGGIO 2004: [11,9 % percentuale di cittadini (ottimisti) che esprimono un elevato indice ECON]

FEBBRAIO 2004: [12,6 % percentuale di cittadini (ottimisti) che esprimono un elevato indice ECON]

OTTOBRE 2003: [12,7 % percentuale di cittadini (ottimisti) che esprimono un elevato indice ECON]

LUGLIO 2003: [20,9 % percentuale di cittadini (ottimisti) che esprimono un elevato indice ECON]

Nota:

Ottimisti: pensano che la situazione <<*migliorerà*>> in almeno 2 ambiti su 3 dell'economia: nazionale, familiare, personale

LA SODDISFAZIONE NELL'ANDAMENTO DELL'ECONOMIA

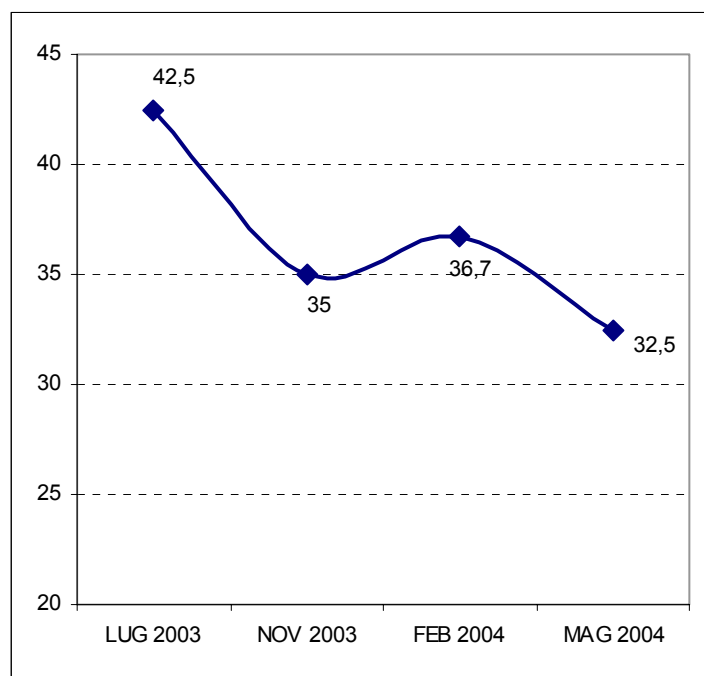
MAGGIO 2004: In generale, quanto si ritiene soddisfatto/a... (scala 1-10)

	1 - 5	6 -10	N.R.	Totale	N
dell'andamento economico del paese	64,7	32,5	2,8	100	1424

Fonte: Demos&Pi-Coop - Osservatorio sul capitale sociale (4° rilevazione maggio 2004)

LA SODDISFAZIONE NELL'ANDAMENTO DELL'ECONOMIA

Percentuale di cittadini che, in una scala da 1 a 10, ha dato un voto pari o superiore a 6



Nota: il dato di Novembre si riferisce al sondaggio "Gli italiani e lo stato" (Demos per la Repubblica)

COSA DONANO GLI ITALIANI

Nel corso dell'ultimo anno ha mai....

	NO	SI	NR	TOT	N
fatto donazioni/offerte in danaro a enti/associazioni che si occupano a livello locale (città, quartiere) di problemi sociali e aiutano persone in difficoltà	61.2	38.6	0.3	100	1424
fatto donazioni/offerte in danaro ad organizzazioni di interesse nazionale o internazionale che si occupano di problemi sociali e aiutano persone in difficoltà	60.0	39.6	0.3	100	1424
dato del danaro a qualcuno che chiedeva la carità	32.0	67.9	0.1	100	1424
dato dei prodotti alimentari, ad una associazione di beneficenza o ad altra organizzazione simile o direttamente a persone bisognose	51.6	48.3	0.1	100	1424
ha dato dei vestiti ad una associazione di beneficenza o ad altra organizzazione simile o direttamente a persone bisognose	31.0	69.0	0.0	100	1424
ha donato altre cose/beni per fini di beneficenza	66.7	33.2	0.1	100	1424

Fonte: Demos&Pi-Coop - Osservatorio sul capitale sociale (4° rilevazione maggio 2004)

LE MOTIVAZIONI DEI DONATORI

**Ora le elenco dei motivi che possono averla spinta a fare le donazioni che mi ha appena indicato.
Mi può dire se questi motivi hanno influito molto, abbastanza, poco o per niente sulla sua scelta ?**

	PER NIENTE	POCO	ABBASTANZA	MOLTO	TOTALE	NR
I suoi principi religiosi	25.2	16.6	34.5	23.7	100.0	11.5
I suoi valori personali	6.4	5.3	43.4	44.9	100.0	12.0
Le sua idea politica	65.8	18.0	11.0	5.1	100.0	11.9
L'attuale situazione internazionale	40.3	23.8	26.6	9.3	100.0	13.0
La troppa differenza tra paesi ricchi e paesi poveri	21.2	17.8	35.1	25.9	100.0	12.4
L'invito diretto da qualcuno o da manifesti, o per posta, o dalla tv	47.9	24.6	21.5	6.0	100.0	12.1
Conoscere e il fidarsi di queste associazioni	25.1	20.9	36.5	17.5	100.0	12.2
La soddisfazione nel fare queste offerte	9.5	11.7	45.8	33.0	100.0	12.5

Fonte: Demos&Pi-Coop - Osservatorio sul capitale sociale (4° rilevazione maggio 2004)

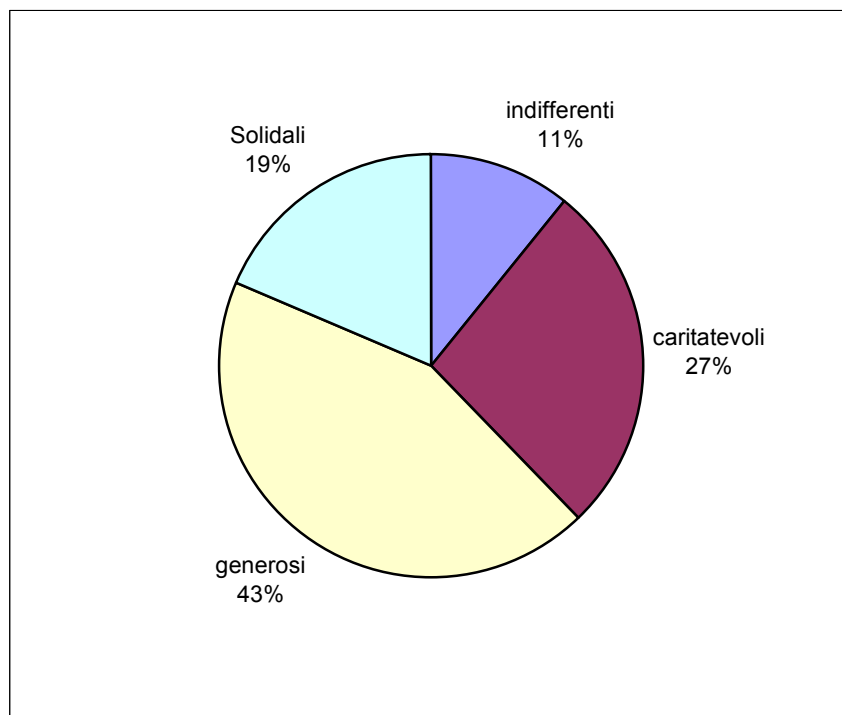
IL CONSUMO RESPONSABILE

Nel corso dell'ultimo anno ha ...

	NO	SI	NR	TOT	N
acquistato dei prodotti in base a motivi di tipo etico, politico o ecologico	69.2	30.1	0.7	100	1424
boicottato dei prodotti o delle marche in base a motivi di tipo etico, politico o ecologico	80.6	18.7	0.7	100	1424
ha speso dei soldi dove parte del guadagno serviva a finanziare una buona causa (es. ha acquistato un biglietto di uno spettacolo, comprato prodotti il cui ricavato andava ad organizzazioni umanitarie o per la ricerca, ecc.)	52.2	47.0	0.8	100	1424
acquistato prodotti del commercio Equo e Solidale (prodotti alimentari e di artigianato il cui ricavato va effettivamente ai produttori nei paesi poveri)	68.4	30.6	1.0	100	1424

Fonte: Demos&Pi-Coop - Osservatorio sul capitale sociale (4° rilevazione maggio 2004)

L'ALTRUISMO DEGLI ITALIANI (INDICE DI GENEROSITA')



Nota: la tipologia è costruita in base al numero dei diversi tipi di donazione effettuati dai rispondenti (Si veda la domanda sul tipo di donazioni riportata a pagina 10 di questo documento).

Indifferenti: nessuna donazione effettuata nel corso dell'ultimo anno;

Caritatevoli: hanno effettuato donazioni di uno o due tipi diversi (es. vestiario e/o elemosina);

Generosi: hanno effettuato donazioni di tre o quattro tipi diversi;

Solidali: hanno effettuato donazioni di cinque o sei tipi diversi.

LA GENEROSITA' IN ALCUNI SETTORI DELLA SOCIETA'					
	Indifferenti (nessuna donazione)	Caritatevoli (1 o 2 tipi di donazione)	Generosi (3 o 4 tipi di donazione)	Solidali (5 o 6 tipi di donazione)	TOTALE
TUTTI	10.8	26.9	43.7	18.6	100.0
Per genere:					
Uomini	13.7	29.1	40.0	17.2	100.0
Donne	8.1	24.9	47.2	19.9	100.0
In base alla pratica religiosa:					
Non praticanti	15.9	31.5	43.3	9.3	100.0
Praticanti saltuari	11.8	31.2	41.0	16.1	100.0
Praticanti assidui	7.5	19.5	47.5	25.5	100.0
Tra gli elettori di alcuni partiti					
Forza Italia	22,9	19,0	36,2	21,9	100.0
Alleanza Nazionale	8,3	28,6	39,3	23,8	100.0
Uniti nell'Ulivo	7,4	27,8	44,0	20,8	100.0
Rifondazione comunista	7,1	26,8	50,0	16,1	100.0

Fonte: Demos&Pi-Coop - Osservatorio sul capitale sociale (4° rilevazione maggio 2004)

TIPOLOGIA: GENEROSITA' E CONSUMO RESPONSABILE

La tipologia è data dalla combinazione di due indici:

- a) indice di consumo responsabile
- b) indice di generosità

Il tipo "Altruisti equi-solidali" ammontano al 18% dell'intero campione

	Indice di generosità			
Indice di consumo responsabile	Indifferenti (nessuna donazione)	Caritatevoli (1 o 2 tipi di donazione)	Generosi (3 o 4 tipi di donazione)	Solidali (5 o 6 tipi di donazione)
0 (nessuna azione di consumo)	A	B	C	C
1 (solo un tipo di azione di consumo)	B	B	C	C
2 (due tipi di azione di consumo)	D	D	Altruisti equi-solidali	Altruisti equi-solidali
3 (tre tipi di azione di consumo)	D	D	Altruisti equi-solidali	Altruisti equi-solidali

Nota: L'indice di consumo responsabile è stato costruito in base ai diversi tipi di azione di consumo responsabile compiute dagli intervistati nel corso dell'ultimo anno. L'indice varia da 0 (nessuna) a 3 (tutte).

Le azioni considerate sono le seguenti:

1. acquisti di prodotti del commercio equo e solidale,
2. acquisti in base a motivi di tipo etico, politico o ecologico,
3. boicottaggi di marchi/prodotti