



1506  
UNIVERSITÀ  
DEGLI STUDI  
DI URBINO  
CARLO BO

# REFERENTI ERASMUS+

**PER DUBBI SUGLI  
ASPETTI DIDATTICI  
DELLA TUA MOBILITÀ**

Consulta l'elenco.  
Trova il/la tuo/a referente in base alla Scuola di  
afferenza e/o in base al Corso di Laurea a cui sei  
iscritto/a.  
Alcuni/e referenti sono divisi anche in base alle  
destinazioni.

Exchange your mind!



1506  
UNIVERSITÀ  
DEGLI STUDI  
DI URBINO  
CARLO BO



## UNIVERSITÀ DEGLI STUDI DI URBINO CARLO BO

*Delegato Erasmus di Ateneo*

*Prof. Walter Balduini*

### **DIPARTIMENTO DI ECONOMIA, SOCIETÀ, POLITICA.....3**

*Referente Erasmus di Dipartimento*

*Prof. Luigino Ceccarini*

- Scuola di Economia .....3
- Scuola di Scienze Politiche e Sociali.....5

### **DIPARTIMENTO DI GIURISPRUDENZA.....6**

*Referente Erasmus di Dipartimento*

*Prof. Edoardo Alberto Rossi*

- Scuola di Giurisprudenza.....6

### **DIPARTIMENTO DI SCIENZE BIOMOLECOLARI .....7**

*Referente Erasmus di Dipartimento*

*Prof. Simone Lucarini*

- Scuola di Farmacia.....7
- Scuola di Scienze Biologiche e Biotecnologiche.....10
- Scuola di Scienze Motorie.....14

### **DIPARTIMENTO DI SCIENZE DELLA COMUNICAZIONE, STUDI UMANISTICI E INTERNAZIONALI.....16**

*Referente Erasmus di Dipartimento*

*Prof. Massimiliano Morini*

- Scuola di Lingue e Letterature Straniere .....16
- Scuola di Scienze della Comunicazione .....20

### **DIPARTIMENTO DI SCIENZE PURE E APPLICATE .....21**

*Referente Erasmus di Dipartimento*

*Prof. Achille Capiello*

- Scuola di Conservazione e Restauro .....21
- Scuola di Scienze Geologiche e Ambientali .....22
- Scuola di Scienze, Tecnologie e Filosofia  
dell'Informazione.....23

### **DIPARTIMENTO DI STUDI UMANISTICI.....24**

*Referente Erasmus di Dipartimento*

*Prof.ssa Alessandra D'Agostino*

- Scuola di Lettere, Arti, Filosofia.....24
- Scuola di Scienze della Formazione.....25



# DIPARTIMENTO DI ECONOMIA, SOCIETÀ, POLITICA

SCUOLA DI ECONOMIA



## ROBERTA BOCCONCELLI

SCUOLA DI ECONOMIA

### EMAIL

roberta.bocconcelli@uniurb.it

### DESTINAZIONI DI RIFERIMENTO

- Belgio
- Bulgaria
- Cipro (City Unity College)
- Croazia (University Northis)
- Germania (Biberach University, Otto-Friedrich-Universität Bamberg)
- Grecia (Eastern Macedonia and Thrace Institute of Technology, University of Thessaly)
- Macedonia del Nord
- Norvegia
- Repubblica Ceca
- Romania (Romanian American University, West University of Timisoara)
- Slovacchia
- Spagna (Universidad Publica de Navarra, Universidad de Salamanca, Universidad de Valladolid)
- Turchia
- Ungheria



## FEDERICA MURMURA

SCUOLA DI ECONOMIA

### EMAIL

federica.murmura@uniurb.it

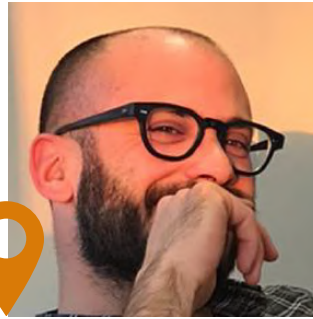
### DESTINAZIONI DI RIFERIMENTO

- Cipro (P.A. College)
- Croazia (University of Pula, Vern University)
- Finlandia
- Germania (Aalen University, Technische Universität Dresden, Universität Ulm)
- Grecia (University of Macedonia)
- Lettonia
- Polonia
- Portogallo
- Romania (tutte tranne Romanian American University e West University of Timisoara)
- Slovenia
- Spagna (Universidad de Cadiz, Universidad de Burgos, Universitat de les Illes Balears, Universidad Pablo de Olavide Sevilla, Universidad Europea de Canarias, Universidad de Vigo)



**DIPARTIMENTO  
DI ECONOMIA,  
SOCIETÀ,  
POLITICA**

**SCUOLA DI ECONOMIA**



**MATTEO ZAVALLONI**

**SCUOLA DI ECONOMIA**

**EMAIL**

matteo.zavalloni@uniurb.it

**DESTINAZIONI DI RIFERIMENTO**

Tutte le destinazioni previste per la **Scuola di Economia**



# DIPARTIMENTO DI ECONOMIA, SOCIETÀ, POLITICA

SCUOLA DI SCIENZE  
POLITICHE E SOCIALI



## ARIANNA GIOVANNINI

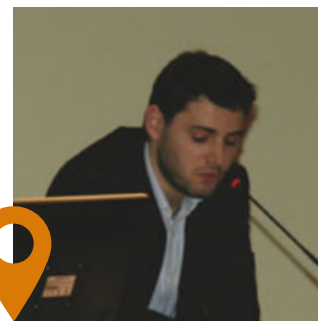
SCUOLA DI SCIENZE POLITICHE E SOCIALI

### EMAIL

[arianna.giovannini@uniurb.it](mailto:arianna.giovannini@uniurb.it)

### DESTINAZIONI DI RIFERIMENTO

Tutte le destinazioni previste per l'**area  
politologica**



## CESARE SILLA

SCUOLA DI SCIENZE POLITICHE E SOCIALI

### EMAIL

[cesare.silla@uniurb.it](mailto:cesare.silla@uniurb.it)

### DESTINAZIONI DI RIFERIMENTO

Tutte le destinazioni previste per l'**area  
sociologica**



**DIPARTIMENTO  
DI  
GIURISPRUDENZA**

**SCUOLA DI  
GIURISPRUDENZA**



## **EDOARDO ALBERTO ROSSI**

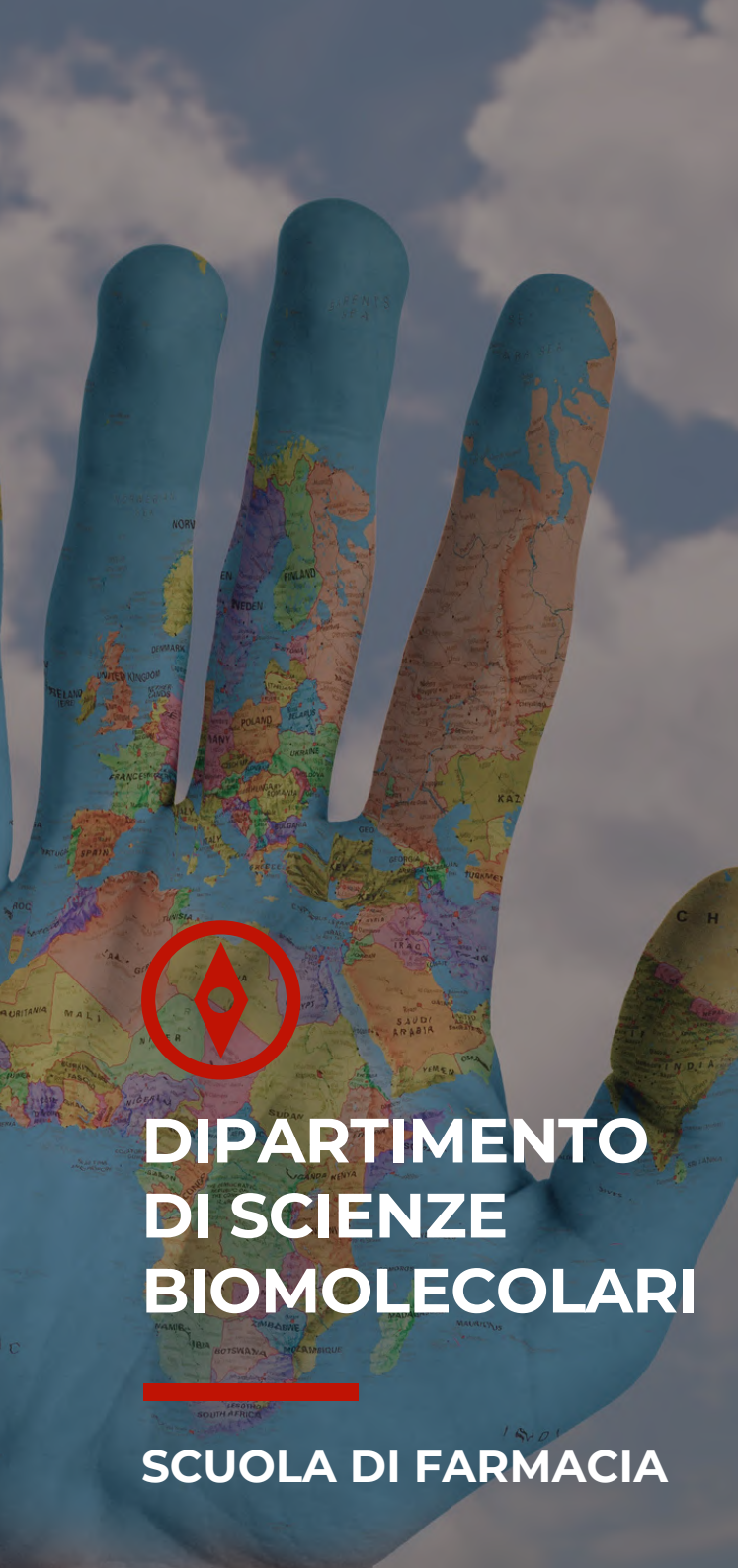
**SCUOLA DI GIURISPRUDENZA**

### **EMAIL**

edoardo.rossi@uniurb.it

### **DESTINAZIONI DI RIFERIMENTO**

Tutte le destinazioni previste per la **Scuola di Giurisprudenza**



**DIPARTIMENTO  
DI SCIENZE  
BIOMOLECOLARI**

**SCUOLA DI FARMACIA**



## **MARIA CRISTINA ALBERTINI**

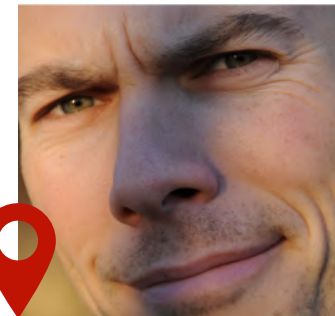
**SCUOLA DI FARMACIA**

### **EMAIL**

maria.albertini@uniurb.it

### **DESTINAZIONI DI RIFERIMENTO**

- Belgio
- Francia
- Slovenia



## **SIMONE LUCARINI**

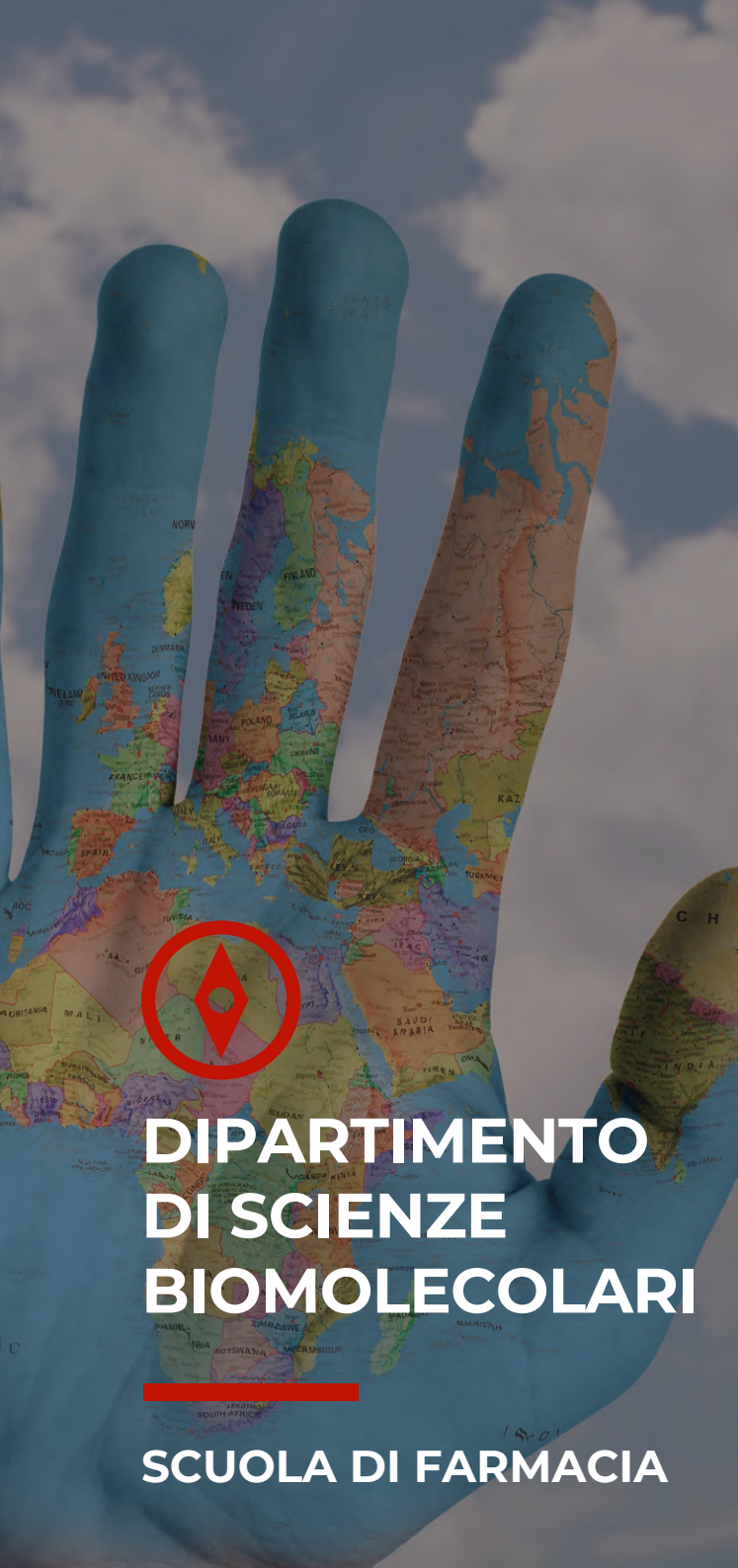
**SCUOLA DI FARMACIA**

### **EMAIL**

simone.lucarini@uniurb.it

### **DESTINAZIONI DI RIFERIMENTO**

- Malta
- Portogallo (Universidade de Lisboa)
- Spagna (Universidad Complutense de Madrid, Universidad CEU San Pablo, Universidad de Murcia, Universidad de Sevilla, Universidad de La Laguna, Universitat de Valencia)



**DIPARTIMENTO  
DI SCIENZE  
BIOMOLECOLARI**

**SCUOLA DI FARMACIA**



## **MICHELE MARI**

**SCUOLA DI FARMACIA**

### **EMAIL**

michele.mari@uniurb.it

### **DESTINAZIONI DI RIFERIMENTO**

- Spagna (Universidad de Granada)



## **MATTIA TIBONI**

**SCUOLA DI FARMACIA**

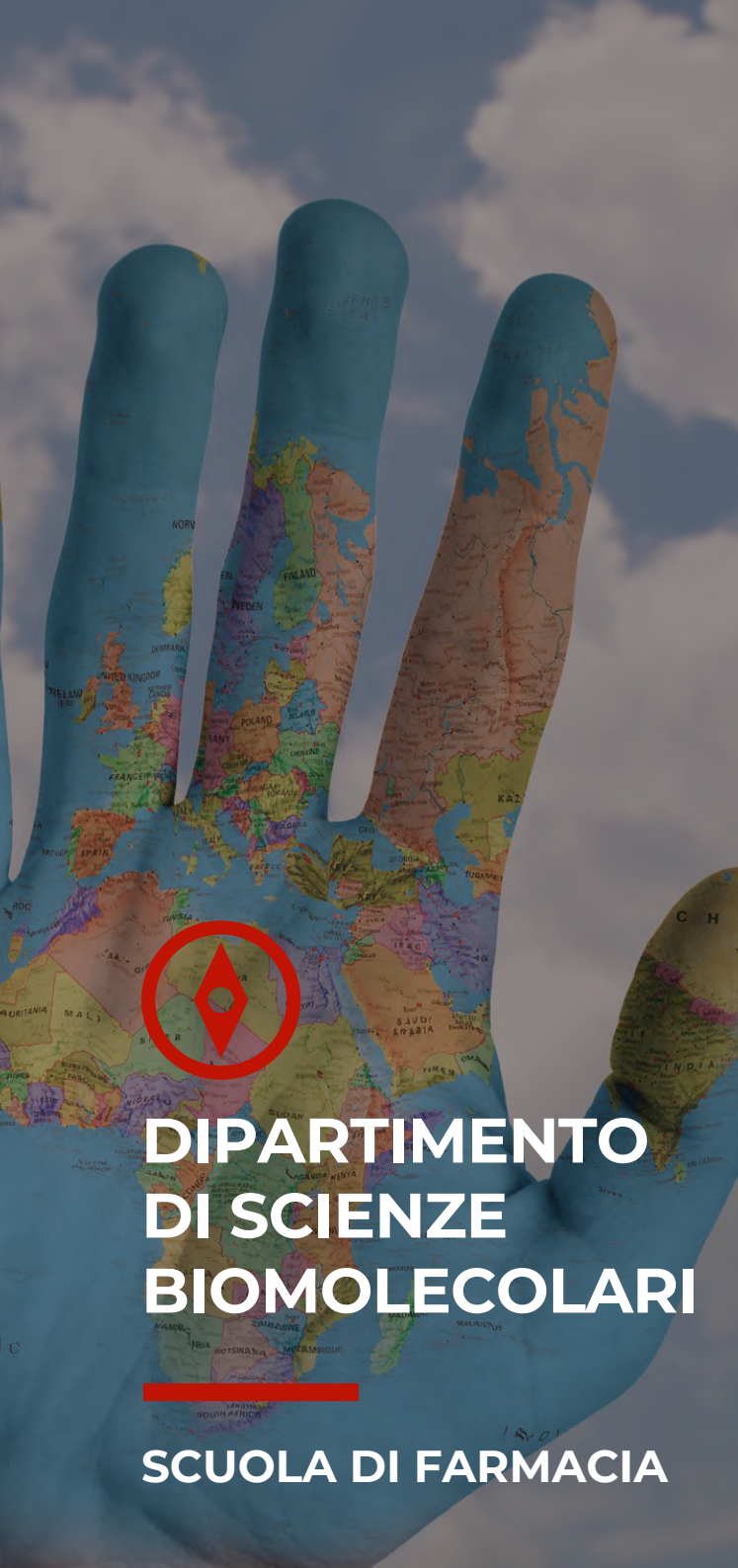
### **EMAIL**

mattia.tiboni@uniurb.it

### **DESTINAZIONI DI RIFERIMENTO**

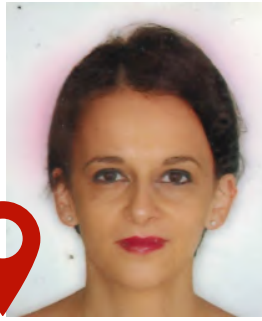
- Cipro
- Norvegia
- Portogallo (Universidade do Porto)
- Spagna (Universidad San Jorge Zaragoza, Universidad del Pais Vasco, Universidad de Salamanca)





**DIPARTIMENTO  
DI SCIENZE  
BIOMOLECOLARI**

**SCUOLA DI FARMACIA**



**ESTER  
ZITO**

**SCUOLA DI FARMACIA**

**EMAIL**

ester.zito@uniurb.it

**DESTINAZIONI DI RIFERIMENTO**

- Romania (Ovidius University of Constanta)
- Spagna (Universidad de Santiago de Compostela)



# DIPARTIMENTO DI SCIENZE BIOMOLECOLARI

SCUOLA DI SCIENZE  
BIOLOGICHE E  
BIOTECNOLOGICHE



## ROBERTA DE BELLIS

SCUOLA DI SCIENZE BIOLOGICHE E  
BIOTECNOLOGICHE

### EMAIL

roberta.debellis@uniurb.it

### DESTINAZIONI DI RIFERIMENTO

Corso di Laurea in **Scienze della Nutrizione**

- Grecia (University of Thessaly)
- Spagna (Universidad de Murcia)



## LUCIA DE CRESCENTINI

SCUOLA DI SCIENZE BIOLOGICHE E  
BIOTECNOLOGICHE

### EMAIL

lucia.decrescentini@uniurb.it

### DESTINAZIONI DI RIFERIMENTO

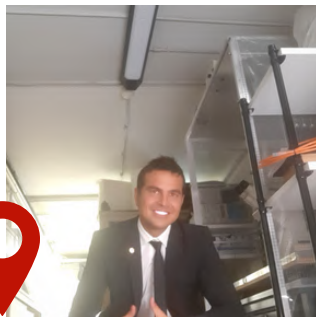
Corso di Laurea in **Scienze della Nutrizione**

- Spagna (Universidad CEU San Pablo)



# DIPARTIMENTO DI SCIENZE BIOMOLECOLARI

SCUOLA DI SCIENZE  
BIOLOGICHE E  
BIOTECNOLOGICHE



## MATTEO MICUCCI

SCUOLA DI SCIENZE BIOLOGICHE E  
BIOTECNOLOGICHE

### EMAIL

matteo.micucci@uniurb.it

### DESTINAZIONI DI RIFERIMENTO

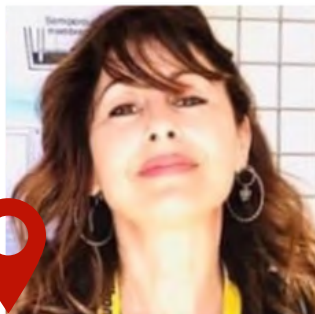
Corso di Laurea in **Scienze della Nutrizione**

- Spagna (Universidad Pablo de Olavide, Sevilla)



# DIPARTIMENTO DI SCIENZE BIOMOLECOLARI

SCUOLA DI SCIENZE  
BIOLOGICHE E  
BIOTECNOLOGICHE



## BARBARA CANONICO

SCUOLA DI SCIENZE BIOLOGICHE E  
BIOTECNOLOGICHE

### EMAIL

barbara.canonico@uniurb.it

### DESTINAZIONI DI RIFERIMENTO

Corso di Laurea in **Scienze Biologiche e  
Biologia Molecolare, Sanitaria e della  
Nutrizione**

- Repubblica Ceca (per **area di Biologia**)
- Spagna (Universidad de Granada,  
Universidad de Salamanca)



## EMANUELA FRANGIPANI

SCUOLA DI SCIENZE BIOLOGICHE E  
BIOTECNOLOGICHE

### EMAIL

emanuela.frangipani@uniurb.it

### DESTINAZIONI DI RIFERIMENTO

Corso di Laurea in **Scienze Biologiche e  
Biologia Molecolare, Sanitaria e della  
Nutrizione**

- Germania (Philipps-Universität Marburg)
- Spagna (Universitat Pompeu Fabra  
Barcelona)



## DIPARTIMENTO DI SCIENZE BIOMOLECOLARI

SCUOLA DI SCIENZE  
BIOLOGICHE E  
BIOTECNOLOGICHE



### LORIS ZAMAI

SCUOLA DI SCIENZE BIOLOGICHE E  
BIOTECNOLOGICHE

#### EMAIL

loris.zamai@uniurb.it

#### DESTINAZIONI DI RIFERIMENTO

Corso di Laurea in **Scienze Biologiche e  
Biologia Molecolare, Sanitaria e della  
Nutrizione**

- Cipro
- Grecia (Aristotle University of Thessaloniki)
- Lettonia
- Polonia
- Portogallo
- Romania
- Spagna (Universidad CEU San Pablo,  
Universidad de Malaga, Universidad de  
Murcia, Universidad de La Laguna)



### LUCA GALLUZZI

SCUOLA DI SCIENZE BIOLOGICHE E  
BIOTECNOLOGICHE

#### EMAIL

luca.galluzzi@uniurb.it

#### DESTINAZIONI DI RIFERIMENTO

Tutte le destinazioni previste per l'**area di  
Biotecnologie**



# DIPARTIMENTO DI SCIENZE BIOMOLECOLARI

SCUOLA DI SCIENZE  
MOTORIE



## ELENA BARBIERI

---

SCUOLA DI SCIENZE MOTORIE

### EMAIL

[elena.barbieri@uniurb.it](mailto:elena.barbieri@uniurb.it)

### DESTINAZIONI DI RIFERIMENTO

- Turchia



## CARLO CASTAGNA

---

SCUOLA DI SCIENZE MOTORIE

### EMAIL

[carlo.castagna@uniurb.it](mailto:carlo.castagna@uniurb.it)

### DESTINAZIONI DI RIFERIMENTO

- Portogallo



**DIPARTIMENTO  
DI SCIENZE  
BIOMOLECOLARI**

**SCUOLA DI SCIENZE  
MOTORIE**



**RICCARDO  
IZZO**

**SCUOLA DI SCIENZE MOTORIE**

**EMAIL**

riccardo.izzo@uniurb.it

**DESTINAZIONI DI RIFERIMENTO**

Tutte le destinazioni previste per la **Scuola di Scienze Motorie** (tranne Portogallo e Turchia)



**DIPARTIMENTO DI  
SCIENZE DELLA  
COMUNICAZIONE,  
STUDI UMANISTICI  
E INTERNAZIONALI**

**SCUOLA DI LINGUE E  
LETTERATURE  
STRANIERE**



**MARGHERITA  
AMATULLI**

**SCUOLA DI LINGUE E LETTERATURE  
STRANIERE**

**EMAIL**

[margherita.amatulli@uniurb.it](mailto:margherita.amatulli@uniurb.it)

**DESTINAZIONI DI RIFERIMENTO**

- Belgio
- Francia

In coordinamento con la prof.ssa **Nataša Raschi** (vd. pag. 18)



**ANTONELLA  
CAVAZZA**

**SCUOLA DI LINGUE E LETTERATURE  
STRANIERE**

**EMAIL**

[antonella.cavazza@uniurb.it](mailto:antonella.cavazza@uniurb.it)

**DESTINAZIONI DI RIFERIMENTO**

- Estonia
- Lettonia
- Lituania
- Polonia (tutte tranne University in Bydgoszcz)





**DIPARTIMENTO DI  
SCIENZE DELLA  
COMUNICAZIONE,  
STUDI UMANISTICI  
E INTERNAZIONALI**

**SCUOLA DI LINGUE E  
LETTERATURE  
STRANIERE**



**CLAUS  
EHRHARDT**

**SCUOLA DI LINGUE E LETTERATURE  
STRANIERE**

**EMAIL**

[claus.ehrhardt@uniurb.it](mailto:claus.ehrhardt@uniurb.it)

**DESTINAZIONI DI RIFERIMENTO**

- Progetto EUROCAMPUS



**ALESSANDRO  
FALCINELLI**

**SCUOLA DI LINGUE E LETTERATURE  
STRANIERE**

**EMAIL**

[alessandro.falcinelli@uniurb.it](mailto:alessandro.falcinelli@uniurb.it)

**DESTINAZIONI DI RIFERIMENTO**

- Portogallo
- Spagna



# DIPARTIMENTO DI SCIENZE DELLA COMUNICAZIONE, STUDI UMANISTICI E INTERNAZIONALI

SCUOLA DI LINGUE E  
LETTERATURE  
STRANIERE



## ALESSANDRA MOLINARI

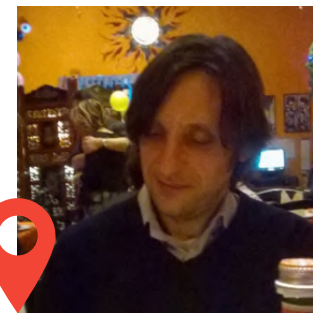
SCUOLA DI LINGUE E LETTERATURE  
STRANIERE

### EMAIL

[alessandra.molinari@uniurb.it](mailto:alessandra.molinari@uniurb.it)

### DESTINAZIONI DI RIFERIMENTO

- Austria
- Germania (tutte tranne Universität Duisburg-Essen)
- Islanda
- Lussemburgo
- Norvegia
- Repubblica Ceca (Palacky University Olomouc)
- Ungheria (Budapest Business University)



## MASSIMILIANO MORINI

SCUOLA DI LINGUE E LETTERATURE  
STRANIERE

### EMAIL

[massimiliano.morini@uniurb.it](mailto:massimiliano.morini@uniurb.it)

### DESTINAZIONI DI RIFERIMENTO

- Croazia
- Finlandia
- Grecia
- Irlanda (University College Dublin)
- Polonia (University in Bydgoszcz)
- Ungheria (ELTE)



# DIPARTIMENTO DI SCIENZE DELLA COMUNICAZIONE, STUDI UMANISTICI E INTERNAZIONALI

SCUOLA DI LINGUE E  
LETTERATURE  
STRANIERE



## NATAŠA RASCHI

SCUOLA DI LINGUE E LETTERATURE  
STRANIERE

### EMAIL

[natasa.raschi@uniurb.it](mailto:natasa.raschi@uniurb.it)

### DESTINAZIONI DI RIFERIMENTO

- Belgio
- Francia

In coordinamento con la prof.ssa **Margherita  
Amatulli** (vd. pag. 15)



## FEDERICA ZULLO

SCUOLA DI LINGUE E LETTERATURE  
STRANIERE

### EMAIL

[federica.zullo@uniurb.it](mailto:federica.zullo@uniurb.it)

### DESTINAZIONI DI RIFERIMENTO

- Germania (Universität Duisburg-Essen)
- Irlanda (tutte tranne University College Dublin)
- Repubblica Ceca (Masaryk University Brno)
- Slovenia
- Turchia
- Ungheria (University of Szeged)



**DIPARTIMENTO DI  
SCIENZE DELLA  
COMUNICAZIONE,  
STUDI UMANISTICI  
E INTERNAZIONALI**

**SCUOLA DI SCIENZE  
DELLA COMUNICAZIONE**



**STEFANIA  
ANTONIONI**

**SCUOLA DI SCIENZE DELLA  
COMUNICAZIONE**

**EMAIL**

stefania.antonioni@uniurb.it

**DESTINAZIONI DI RIFERIMENTO**

- Francia (Université Rennes II Haute-Bretagne)
- Spagna (Universidad de Castilla-La Mancha, Pontificia Universidad de Salamanca)



**TIZIANA MARIA  
MIGLIORE**

**SCUOLA DI SCIENZE DELLA  
COMUNICAZIONE**

**EMAIL**

tiziana.migliore@uniurb.it

**DESTINAZIONI DI RIFERIMENTO**

Tutte le destinazioni previste per la **Scuola di Scienze della Comunicazione** (tranne Université Rennes II Haute-Bretagne, Universidad de Castilla-La Mancha e Pontificia Universidad de Salamanca)



**DIPARTIMENTO DI  
SCIENZE PURE E  
APPLICATE**

**SCUOLA DI  
CONSERVAZIONE E  
RESTAURO**



## **LAURA BARATIN**

---

**SCUOLA DI CONSERVAZIONE E  
RESTAURO**

### **EMAIL**

[laura.baratin@uniurb.it](mailto:laura.baratin@uniurb.it)

### **DESTINAZIONI DI RIFERIMENTO**

Tutte le destinazioni previste per la **Scuola di  
Conservazione e Restauro**



# DIPARTIMENTO DI SCIENZE PURE E APPLICATE

## SCUOLA DI SCIENZE GEOLOGICHE E AMBIENTALI



### MARCO MENICHETTI

SCUOLA DI SCIENZE GEOLOGICHE E  
AMBIENTALI

#### EMAIL

[marco.menichetti@uniurb.it](mailto:marco.menichetti@uniurb.it)

#### DESTINAZIONI DI RIFERIMENTO

Tutte le destinazioni previste per la **Scuola di Scienze Geologiche e Ambientali**



# DIPARTIMENTO DI SCIENZE PURE E APPLICATE

SCUOLA DI SCIENZE,  
TECNOLOGIE E FILOSOFIA  
DELL'INFORMAZIONE



## VALERIO FRESCHI

SCUOLA DI SCIENZE, TECNOLOGIE E  
FILOSOFIA DELL'INFORMAZIONE

### EMAIL

[valerio.freschi@uniurb.it](mailto:valerio.freschi@uniurb.it)

### DESTINAZIONI DI RIFERIMENTO

Tutte le destinazioni previste per la **Scuola di Scienze, Tecnologie e Filosofia dell'Informazione** (Corso di Laurea in **Informatica Applicata**)



## CATIA GRIMANI

SCUOLA DI SCIENZE, TECNOLOGIE E  
FILOSOFIA DELL'INFORMAZIONE

### EMAIL

[catia.grimani@uniurb.it](mailto:catia.grimani@uniurb.it)

### DESTINAZIONI DI RIFERIMENTO

Tutte le destinazioni previste per la **Scuola di Scienze, Tecnologie e Filosofia dell'Informazione** (Corso di Laurea Magistrale in **Filosofia dell'Informazione**)



# DIPARTIMENTO DI STUDI UMANISTICI

SCUOLA DI LETTERE,  
ARTI, FILOSOFIA



## GRAZIA MARIA FACHECHI

SCUOLA DI LETTERE, ARTI, FILOSOFIA

### EMAIL

[grazia.fachechi@uniurb.it](mailto:grazia.fachechi@uniurb.it)

### DESTINAZIONI DI RIFERIMENTO

Tutte le destinazioni previste per la Scuola di Lettere, Arti, Filosofia con **indirizzo umanistico e artistico**.



## GIULIANO GASPARRI

SCUOLA DI LETTERE, ARTI, FILOSOFIA

### EMAIL

[giuliano.gasparri@uniurb.it](mailto:giuliano.gasparri@uniurb.it)

### DESTINAZIONI DI RIFERIMENTO

Tutte le destinazioni previste per la Scuola di Lettere, Arti, Filosofia con **indirizzo filosofico**.





**DIPARTIMENTO DI  
STUDI UMANISTICI**

**SCUOLA DI SCIENZE  
DELLA FORMAZIONE**



## ALESSANDRA D'AGOSTINO

SCUOLA DI SCIENZE DELLA FORMAZIONE

### EMAIL

[alessandra.dagostino@uniurb.it](mailto:alessandra.dagostino@uniurb.it)

### DESTINAZIONI DI RIFERIMENTO

Tutte le destinazioni previste per i Corsi di Laurea e Laurea Magistrale in **Psicologia**.



## LUCA ODINI

SCUOLA DI SCIENZE DELLA FORMAZIONE

### EMAIL

[luca.odini@uniurb.it](mailto:luca.odini@uniurb.it)

### DESTINAZIONI DI RIFERIMENTO

Tutte le destinazioni previste per **Scienze della Formazione Primaria, Scienze dell'Educazione e Pedagogia**.

